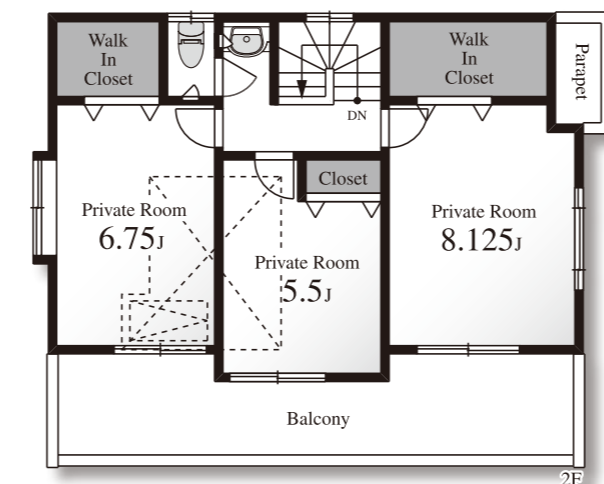
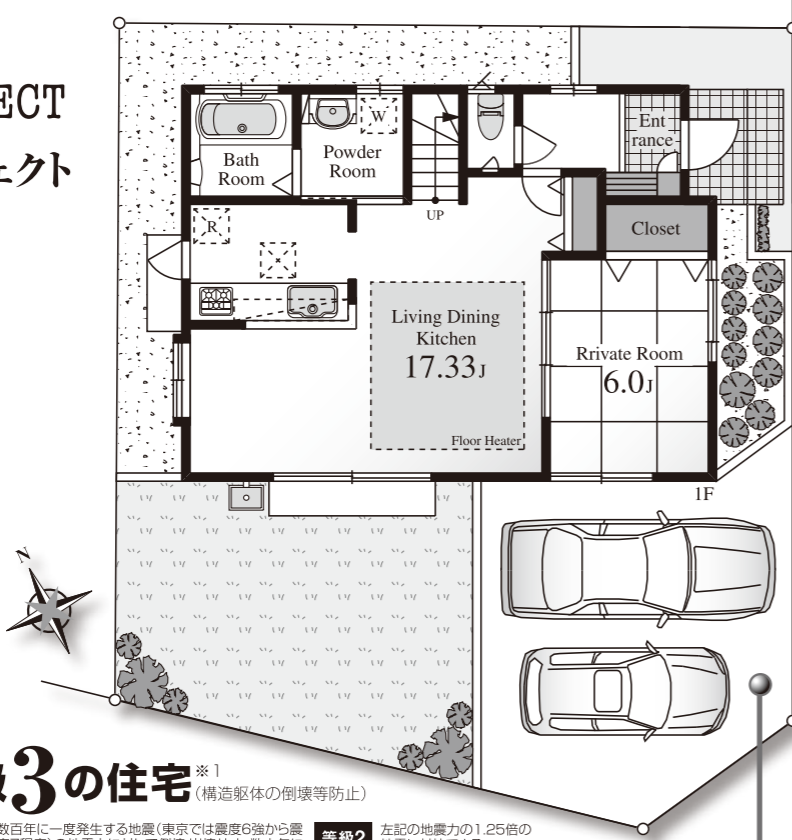


PROJECT
日吉町プロジェクト
新築住宅



●ゆとりのLDK17.33帖・全室南向き・リビングイン階段の住まい



No.1
号棟

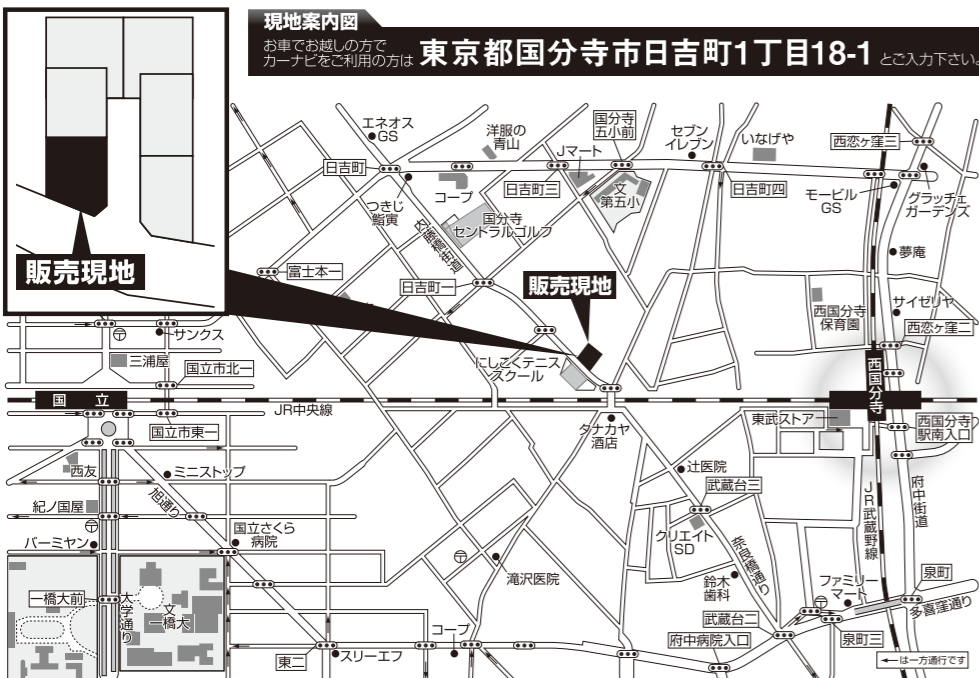
土地面積 / 130.04㎡
建物面積 / 101.38㎡
販売価格 / 5,800万円(税込)

●カースペース並列2台可

最高耐震等級3の住宅※1 (構造躯体の倒壊等防止)

品確法・耐震等級の目安
等級1 数百年に一度発生する地震(東京では震度6強から震度7程度)の地震力に対して倒壊・崩壊せず、数十年に一度発生する地震(東京では震度5強程度)の地震力に対して損傷しない程度。(建築基準法同等)
等級2 左記の地震力の1.25倍の地震力に対抗できる。
等級3 左記の地震力の1.5倍の地震力に対抗できる。

品格ある存在感とゆとり、それはまさに、私邸と称するに相応しい上質を纏った快適空間。



土地面積 39.33坪の 東南角地
建物面積 30.66坪の 4LDK

充実の建物設備・仕様 High Quality Facilities

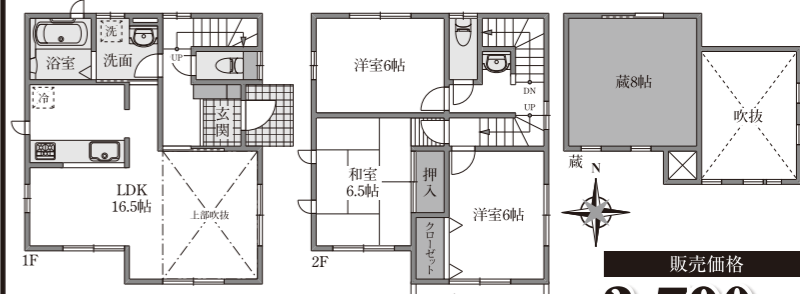
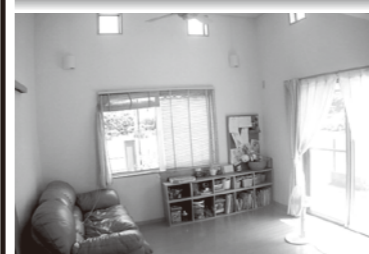
- ディンプルキー付 断熱ドア
- 樹脂アングル付 ペアガラス
- 人造大理石 トップ・ガラス トップコンロ・吊戸棚付 システムキッチン
- 人造大理石カウンター・三面鏡・シャワー・ドレッシング付洗面化粧台(W750mm)
- 有機ガラス系 人造大理石浴槽・換気乾燥機付システムバス
- IF・2Fトイレ 温水洗浄機能付
- 録画付カラー テレビドアホン
- ダクトレス型 24時間換気システム

【日吉町プロジェクト 物件概要】●所在地/東京都国分寺市日吉町1丁目18-63●交通/中央線・武蔵野線「西国分寺」駅徒歩7分●用途地域/第1種低層住居専用地域●土地面積/130.04㎡●建物面積/101.38㎡●建物構造/木造2階建●完成/平成23年8月下旬完成済●総区画数/全6区画●今回販売棟数/1棟●販売価格/5,800万円(税込)●設備/東京電力、公営水道、都市ガス、下水道●接道/南約10.95M舗装公道、東6M開発舗装道路●開発総面積/915.74㎡●開発許可番号/22多建開一開第174号●宅地造成工事/平成23年3月10日完了●取引態様/媒介※1/バリアフリー性に優れた住宅及び耐震性に優れた住宅の技術基準は、「住宅の品質確保の促進等に関する法律」に基づき、国土交通大臣が定める住宅の性能の評価方法基準を準用しています。フラット35S(20年金利引下げタイプ)は、住宅性能評価書を取得しなくてもご利用いただけます。

※注1)国土交通省は、住宅金融支援機構の取り扱う長期固定金利型住宅ローン(フラット35S)の金利1%の優遇措置について、申請期限を当初予定の平成23年12月末から9月30日までに短縮すると発表した。利用者が想定を上回り、予定枠の上限に近づいているため、返済期間が最長35年の「フラット35S」は、耐震性や省エネ性能などで一定の基準を満たした住宅に対し、当初10年間の金利を基本ローン(フラット35)より引き下げる制度。10月1日から平成24年3月31日までの申請分は、0.3%の金利引き下げ幅を適用する予定。申請期限までに申込額が予算額に達した場合は、その時点で申込受付を終了する事となります。
※注2)所要時間は、日中平常時のもので時間により異なります。また車の待ち時間は含まれておりません。

今週のおすすめ物件

1. 一戸建住宅
国分寺市 新町3丁目



東4M公道×南側隣地通路にて 陽当たり良好

販売価格 3,790万円

【物件概要】●所在地/国分寺市新町3丁目●交通/中央線「国立」駅徒歩24分、又はバス10分、バス停下車徒歩1分●土地面積/110.39㎡●用途地域/第1種低層住居専用地域●建物面積/86.94㎡●建物構造/木造2階建●建物建築年月/平成17年9月●販売価格/3,790万円●設備/東京電力、公営水道、都市ガス、下水道●接道/東4M舗装公道●取引態様/専任媒介

2. マンション
西国分寺メゾン・レガ

●ACCESS
中央線・武蔵野線
「西国分寺」駅
徒歩1分



- ひろびろLDK19.5帖
- 高層階にて 陽当たり・眺望良好
- サンルーム付

駅前生活

販売価格 3,770万円

ゆとりの専有面積 86㎡超 3LDK+S

【物件概要】●所在地/国分寺市泉町3丁目●交通/中央線・武蔵野線「西国分寺」駅徒歩1分●専有面積/86.30㎡●バルコニー面積/5.91㎡●建物構造/鉄骨鉄筋コンクリート造12階建10階部分●建物建築年月/平成2年11月●販売価格/3,770万円●管理費/月額13,921円●修繕積立金/月額11,436円●組合費/月額3,232円●管理形態/日勤●取引態様/専任媒介

上記2物件のお問い合わせは
株式会社 コマツホーム 0120-78-5811

※図面と現況が異なる場合は現況を優先とさせていただきます。※広告制作中に売却の際はご容赦下さい(平成23年9月14日現在)。※広告有効期限/平成23年9月末日