

コマツホーム今週の注目物件情報!

ご近所にお住まいの皆様優先的にお知らせを致します!!

チラシ 初掲載!!

スーパー等が近くの暮らし易い閑静な住宅街。 この地ではじまる、素敵な新生活。

三鷹市 上連雀9丁目

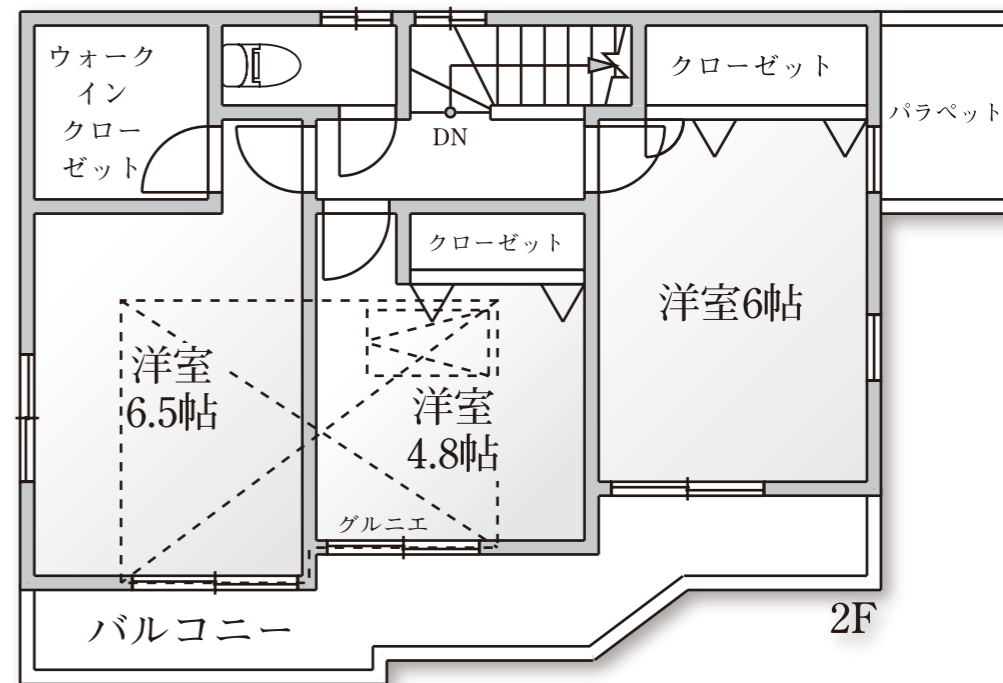
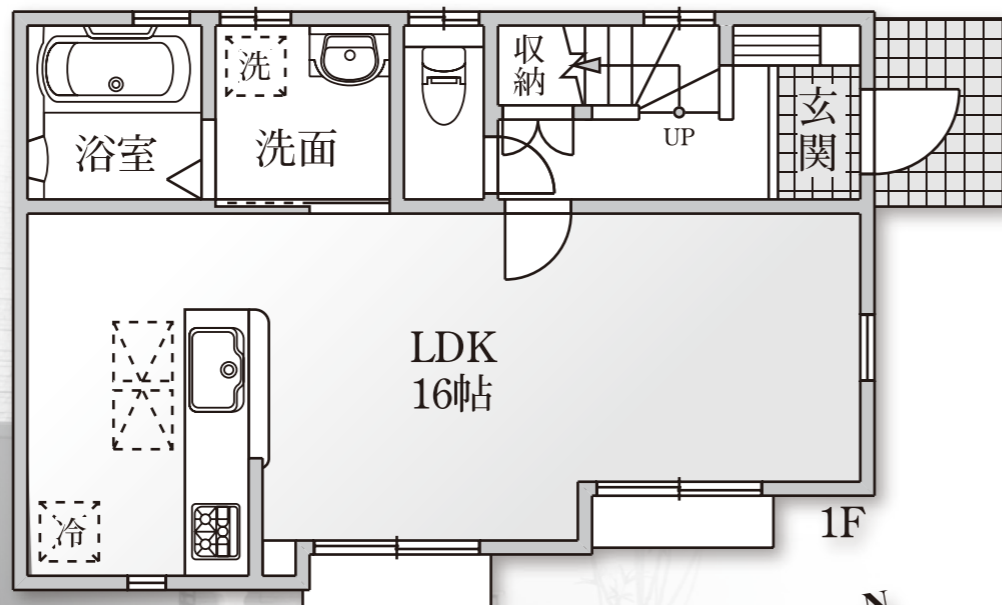
新築分譲住宅/全2棟

MITAKA
KAMIRENJAKU9

販売価格

4,780

(税込)万円より



快適な暮らしを彩る 建物設備・仕様

- 玄関ドアにICカードキー「CAZAS」採用
- 録画付カラーテレビドアホン
- 全室ペアガラス
- 食器洗浄乾燥機
- ビルトイン浄水器
- 浴室換気乾燥機

A号棟 ■土地面積/103.60㎡
■建物面積/82.82㎡

- 全室南向き ○人気の対面式キッチン
- ウォークインクローゼット有

【物件概要】●所在地/三鷹市上連雀9丁目●交通/中央線・西武多摩川線「武蔵境」駅バス6分、バス停下車徒歩3分●土地面積/103.60㎡・109.75㎡●用途地域/第1種低層住居専用地域●建物面積/82.82㎡・86.08㎡●建物構造/木造2階建●完成予定/平成24年4月下旬●入居予定/平成24年4月下旬以降●建築確認番号/第113号他●総棟数/全2棟●今回販売棟数/2棟●販売価格/4,780万円・5,180万円(各税込)●設備/東京電力、公営水道、都市ガス、本下水●接道/東4M舗装道路、西4M舗装道路●取引態様/媒介



■東京都知事免許(7)第45987号 ■(社)全国宅地建物取引業保証協会会員
■(社)東京都宅地建物取引業協会会員 ■(公社)首都圏不動産公正取引協議会加盟

〒190-0023 東京都立川市柴崎町2-4-6 TEL.042-525-5811(代)

お問い合わせは



0120-78-5811

「安心・確実」な住み替えをお手伝いします。

マンション戸建て 下取保証システム

「下取保証システム」は、当社で物件を購入していただいたお客様が、現在のお住まいをお客様の希望価格で、一定期間内に売却するため当社のすべての流通機能を活用し、売却致します。さらに、売却が成立できない場合でもお客様と相談の上、予めお約束の価格で当社が下取り致します。

ネットで探す理想の住まい!

コマツホームのホームページ!!

各種検索サイトで「コマツホーム」と入力して下さい

コマツホーム |