

FOR SALE

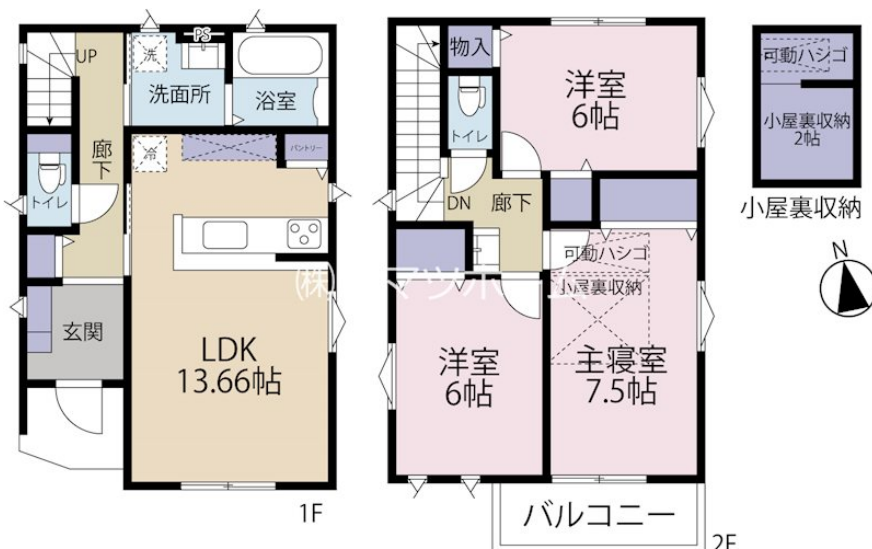
価格	間取りタイプ
3,790万円(税込)	3LDK



【外観】



【間取り図】



物件種目	戸建		
物件所在地	東京都昭島市中神町2丁目		
交通	青梅線 中神駅 徒歩13分 八高線 小宮駅 徒歩27分		
土地面積	126.87㎡ (約38.37坪)	他に私道面積	無し
建物面積	86.11㎡ (約26.04坪)	地目	宅地
構造規模	木造2階建		
築年月	2024年7月	都市計画	市街化区域
用途地域	第一種低層住居専用地域		
建ぺい率	40%	容積率	80%
土地権利	所有権		
法令上の制限	景観法 / 土砂災害防止対策推進法 / 航空法		
現況	空き	引渡日	相談
接道状況	南4.0m公道		
建築確認番号	第05多建建一建第0276号	開発許可番号	
設備	食器洗浄乾燥機 / 浄水器 / 浴室乾燥 / トイレ:温水洗浄便座 / 全居室フローリング / 屋根裏収納 / 複層ガラス / TVインターホン / 都市ガス / 公共下水 / 水道:公営 / 外壁:サイディング		
周辺施設	中神保育園 542m / 昭島台幼稚園 856m / 昭島市立福島中学校 975m / 生鮮市場トップ昭島中神店 551m / いなげやina21 昭島中神店 761m / ドラッグストアイトコ 昭島中神町店 1112m		
その他費用			
備考	東京都景観条例・第1種高度地区・東京都中高層建築物に係る紛争の予防と調整に関する条例・昭島市宅地開発等指導要綱・東京都建築安全条例 フラット3Sご利用の場合は、別途適合証明書取得費用が掛かります		

現況と異なる場合には現況を優先します。 間取りの「S」はサービスルーム(納戸)です。
価格は物件の代金総額を表示しており、消費税が課税される場合は税込と表記の上、税込価格で表示しております。

取引条件の有効期限:2026年6月6日

No.2-24-01-002

お問合せ先



東京都知事(10)第45987号
公益社団法人 首都圏不動産公正取引協議会加盟

株式会社コマツホーム

TEL:0120-78-5811 FAX:042-525-3612

東京都立川市柴崎町2丁目4-6

URL:<http://www.comatsuhome.co.jp>

E-Mail:info@comatsuhome.co.jp

取引態様:媒介(仲介)

