

# FOR SALE

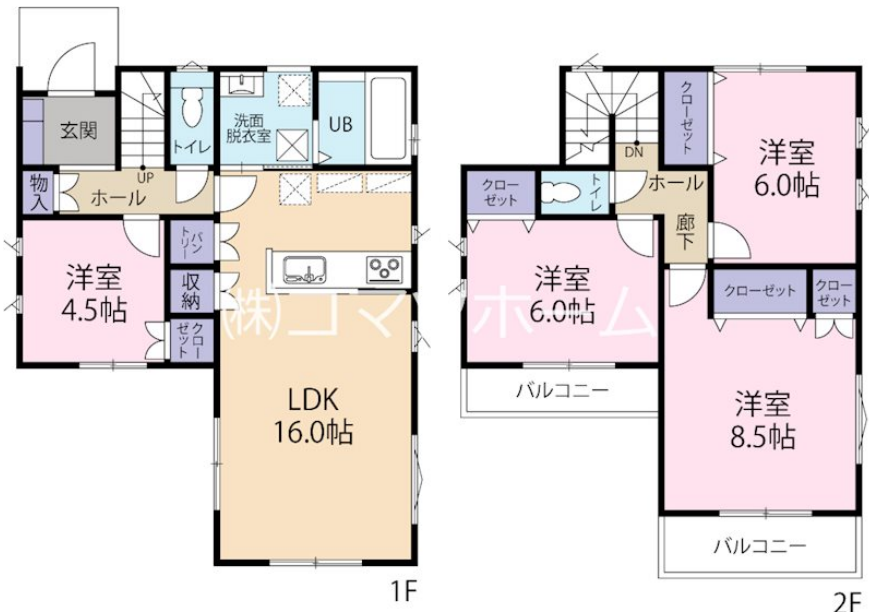
価格	坪単価
2,180万円	約53.6万円



【外観】



【区画図】



物件種目	土地(建築条件付き)		
最適用地	住宅用地		
物件所在地	東京都八王子市中山		
交通	京王相模原線 南大沢駅 バス16分 バス停:中山 バス停徒歩6分 京王線 北野(東京)駅 徒歩35分 京王相模原線 南大沢駅 徒歩38分		
土地面積	134.4㎡ (約40.65坪)	他に私道面積	175.81㎡ 持分:8分の1
地勢		地目	宅地
都市計画	市街化区域		
用途地域	第一種低層住居専用地域		
建ぺい率	40%	容積率	80%
土地権利	所有権		
法令上の制限			
現況	未造成	引渡日	相談
接道状況	北4.5m		
建築確認番号		開発許可番号	5八整査開第90号
設備	都市ガス / 水道:公営 / 公共下水		
周辺施設	八王子市立中山小学校 258m / 八王子市立中山中学校 395m / 三井アトレットパーク 多摩南大沢 3014m / オーケー 南大沢店 2412m / Santoku(サントク) 南大沢店 2612m / スパ-アルファ 北野店 2358m		
その他費用			
備考			

現況と異なる場合には現況を優先します。  
該当物件が建築条件付き宅地だった場合、土地売買契約締結後3カ月以内に売主と住宅の建築請負契約を締結していただくことを条件として販売いたします。  
この期間内に住宅を建築しないことが確定したとき、または住宅の建築請負契約が成立しなかった場合は、土地売買契約は無効となり、  
受領した金額は全額無利息でお返しします。

取引条件の有効期限:2026年6月6日

No.24-07-909

お問合せ先



東京都知事(10)第45987号  
公益社団法人 首都圏不動産公正取引協議会加盟

株式会社コマツホーム

TEL:0120-78-5811 FAX:042-525-3612

東京都立川市柴崎町2丁目4-6

URL:<http://www.comatsuhome.co.jp>

E-Mail:[info@comatsuhome.co.jp](mailto:info@comatsuhome.co.jp)

取引態様:媒介(仲介)

