

FOR SALE

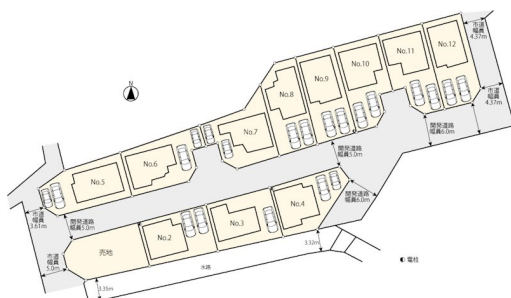
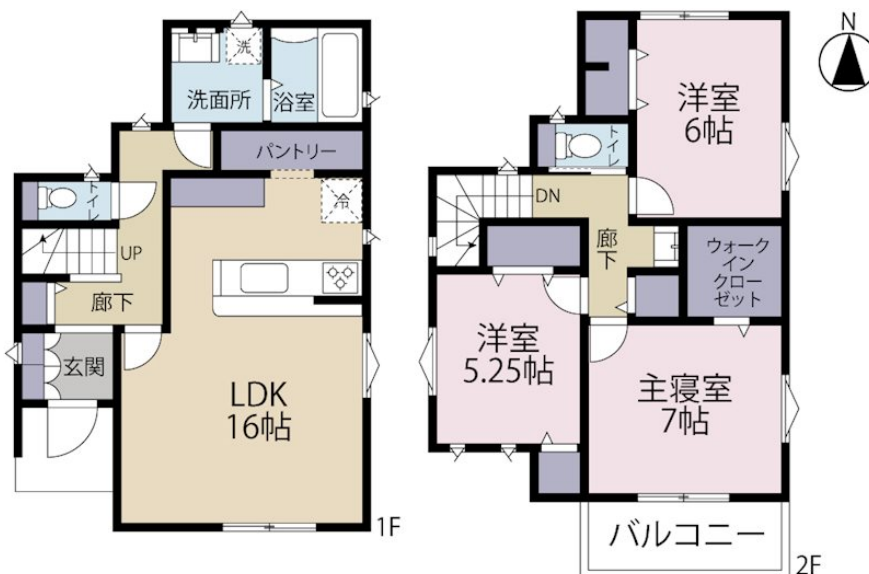
価格	間取りタイプ
4,790万円(税込)	3LDK



【外観】



【間取り図】



物件種目	戸建		
物件所在地	東京都立川市富士見町3丁目		
交通	青梅線 西立川駅 徒歩17分		
土地面積	124.01㎡ (約37.51坪)	他に私道面積	
建物面積	93.98㎡ (約28.42坪)	地目	
構造規模	木造2階建		
築年月	2024年8月	都市計画	市街化区域
用途地域	第一種低層住居専用地域		
建ぺい率	40%	容積率	80%
土地権利	所有権		
法令上の制限	生産緑地法 / 景観法 / 公有地拡大推進法 / 農地法 / 文化財保護法 / 航空法 / 国土利用計画法		
現況	新築	引渡日	相談
接道状況			
建築確認番号	第23UDI1S建07773号	開発許可番号	
設備	フローリング / ウォークインクローゼット / 都市ガス / 公共下水 / 水道:公営		
周辺施設	OK(オーケー) 立川富士見町店 780m / ロッソ 立川富士見町六丁目店 520m / Welpark(ウェルパーク) 西立川店 850m / 立川市立第四小学校 1050m / 立川市立立川第一中学校 1630m / 玉川保育園 200m		
その他費用			
備考	敷地面積の最低限度115㎡、第一種高度地区		

現況と異なる場合には現況を優先します。 間取りの「S」はサービスルーム(納戸)です。
価格は物件の代金総額を表示しており、消費税が課税される場合は税込と表記の上、税込価格で表示しております。

取引条件の有効期限:2025年6月2日

No.25-01-058



東京都知事(10)第45987号
公益社団法人 首都圏不動産公正取引協議会加盟
株式会社コマツホーム
TEL:0120-78-5811 FAX:042-525-3612
東京都立川市柴崎町2丁目4-6

URL:<http://www.comatsuhome.co.jp>
E-Mail:info@comatsuhome.co.jp

取引態様:媒介(仲介)

