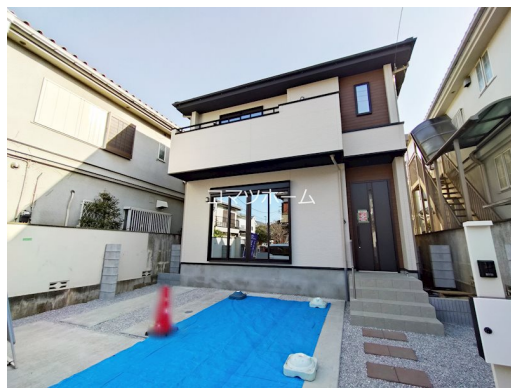


FOR SALE

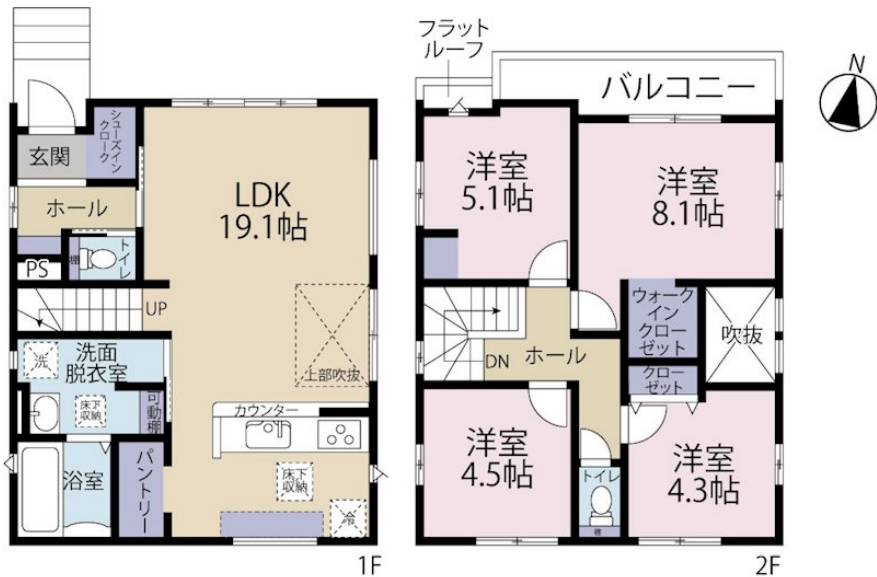
価格	間取りタイプ
6,199万円(税込)	4LDK



【外観】



【間取り図】



物件種目	戸建		
物件所在地	東京都三鷹市野崎4丁目		
交通	中央線 武蔵境駅 徒歩33分		
土地面積	125.18㎡ (約37.86坪)	他に私道面積	
建物面積	94.46㎡ (約28.57坪)	地目	宅地
構造規模	木造2階建		
築年月	2025年2月中旬	都市計画	市街化区域
用途地域	第一種低層住居専用地域		
建ぺい率	40%	容積率	80%
土地権利	所有権		
法令上の制限			
現況	新築	引渡日	相談
接道状況			
建築確認番号	第24UDI1W建05220号	開発許可番号	
設備	食器洗浄乾燥機 / 浄水器 / 浴室乾燥 / フローリング / 吹抜 / ウォークインクローゼット / 床下収納 / 複層ガラス / TVインターホン / 24時間換気システム / 都市ガス / 公共下水 / 水道:公営		
周辺施設	三鷹市立大沢台小学校 750m / 三鷹市立第七中学校 1300m / 大沢台保育園 750m / キッチンコート野崎店 626m / ホールセンター三鷹店 227m / ドン・ホーテ 東八三鷹店 686m		
その他費用			
備考	・ 其他法令制限/第1種高度地区・宅地造成等工事規制区域・高さの制限10m・日影規制:3h-2h/1.5m・道路斜線・北側斜線・景観条例(三鷹市景観条例) ・ 接道/北側約5m公道 ・ フラット35S利用可(金利Bプラン) 別途申請手数料がかかります		

現況と異なる場合には現況を優先します。 間取りの「S」はサービスルーム（納戸）です。
価格は物件の代金総額を表示しており、消費税が課税される場合は税込と表記の上、 税込価格で表示しております。

取引条件の有効期限:2026年1月20日

No.25-03-010mc



東京都知事（10）第45987号
公益社団法人 首都圏不動産公正取引協議会加盟

株式会社コマツホーム

TEL:0120-78-5811

FAX:042-525-3612

東京都立川市柴崎町2丁目4-6

URL:<http://www.comatsuhome.co.jp>

E-Mail:info@comatsuhome.co.jp

取引態様:媒介(仲介)

