

# FOR SALE

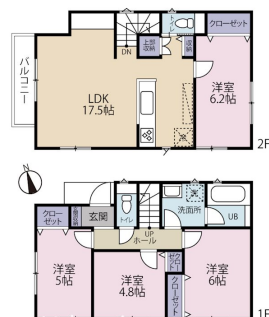
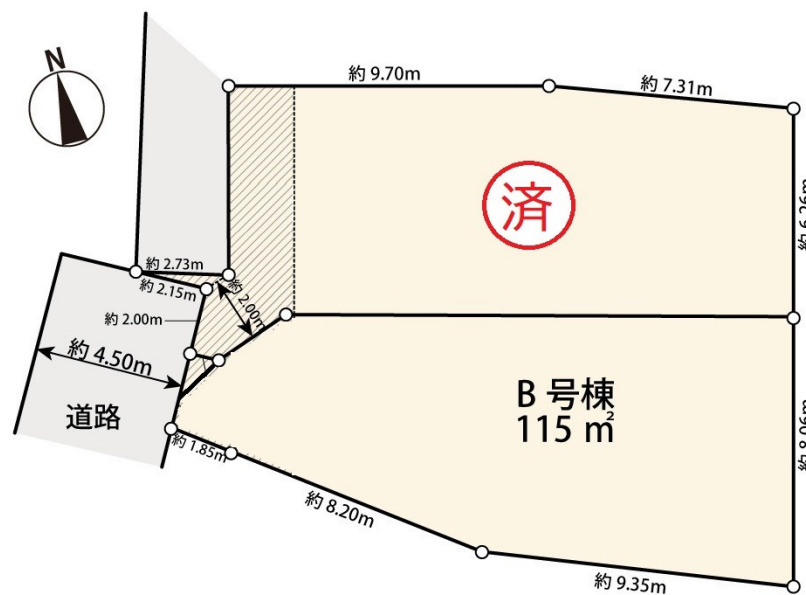
価格	坪単価
3,580万円	約102.7万円



【外観】



【区画図】



現況と異なる場合には現況を優先します。  
 該当物件が建築条件付き宅地だった場合、土地売買契約締結後3カ月以内に売主と住宅の建築請負契約を締結していただくことを条件として販売いたします。  
 この期間内に住宅を建築しないことが確定したとき、または住宅の建築請負契約が成立しなかった場合は、土地売買契約は無効となり、  
 受領した金額は全額無利息でお返しします。

物件種目	土地(建築条件付き)		
最適用地	住宅用地		
物件所在地	東京都調布市深大寺元町2丁目		
交通	京王線 調布駅 徒歩20分 京王線 布田駅 徒歩21分		
土地面積	115.3㎡ (約34.87坪)	他に私道面積	無し
地勢		地目	宅地
都市計画	市街化区域		
用途地域	第一種低層住居専用地域		
建ぺい率	40%	容積率	80%
土地権利	所有権		
法令上の制限			
現況	更地	引渡日	相談
接道状況	西4.5m私道 間口2.0m		
建築確認番号		開発許可番号	
設備	都市ガス / 水道:公営 / 公共下水		
周辺施設	マルイ 調布店 897m / 西友 調布店 1411m / オケ- 調布店 1418m / ぽけっとランド 深大寺保育園 545m / 調布星美幼稚園 598m / 調布市立深大寺小学校 640m		
その他費用			
備考			

取引条件の有効期限:2026年6月6日

No.25-06-015

お問合せ先



東京都知事(10)第45987号  
 公益社団法人 首都圏不動産公正取引協議会加盟

株式会社コマツホーム

TEL:0120-78-5811 FAX:042-525-3612

東京都立川市柴崎町2丁目4-6

URL:<http://www.comatsuhome.co.jp>

E-Mail:[info@comatsuhome.co.jp](mailto:info@comatsuhome.co.jp)

取引態様:媒介(仲介)

