

# FOR SALE

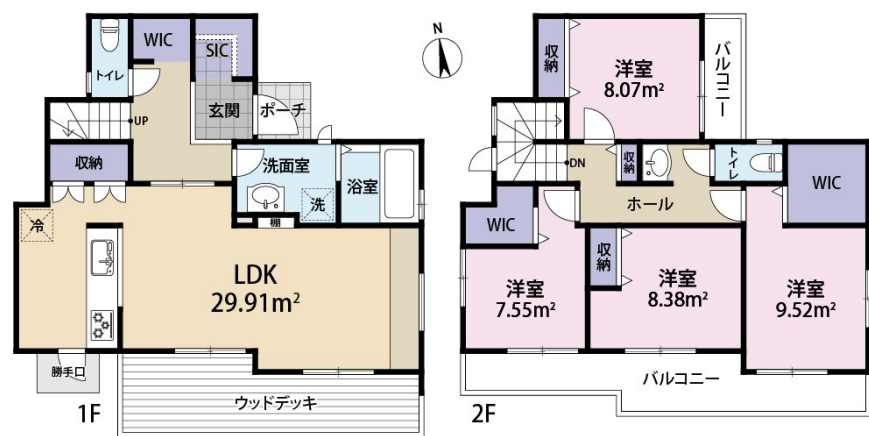
価格	間取りタイプ
6,480万円	4LDK



【外観】



【間取り図】



物件種目	戸建		
物件所在地	東京都八王子市長沼町		
交通	京王線 長沼（東京）駅 徒歩6分		
土地面積	131.88㎡ (約39.89坪)	他に私道面積	無し
建物面積	103.29㎡ (約31.24坪)	地目	宅地
構造規模	木造2階建		
築年月	2025年8月下旬	都市計画	市街化区域
用途地域	第一種低層住居専用地域		
建ぺい率	40%	容積率	80%
土地権利	所有権		
法令上の制限	宅地造成等規制法 / 航空法		
現況	未完成	引渡日	相談
接道状況			
建築確認番号	第 R 06 確 認 建 設 八 王 子 市 00010 号	開発許可番号	
設備	都市ガス / 公共下水 / 水道:公営		
周辺施設	ビッグ・エー八王子長沼町店 821m / マックスバリュエクスプレス 平山団地店 1304m / 八王子市立長沼小学校 595m / 六社宮児童遊園 419m / 長沼公園 1311m / 八王子市 長沼学童保育所 590m		
その他費用			
備考			

現況と異なる場合には現況を優先します。 間取りの「S」はサービスルーム（納戸）です。  
価格は物件の代金総額を表示しており、消費税が課税される場合は税込と表記の上、 税込価格で表示しております。

取引条件の有効期限:2026年3月4日

No.25 6 - 00001

お問合せ先



東京都知事（10）第45987号  
公益社団法人 首都圏不動産公正取引協議会加盟

株式会社コマツホーム

TEL:0120-78-5811 FAX:042-525-3612

東京都立川市柴崎町 2 丁目4-6

URL:<http://www.comatsuhome.co.jp>

E-Mail:[info@comatsuhome.co.jp](mailto:info@comatsuhome.co.jp)

担当:落合 昭弘

取引態様:媒介(仲介)

