

FOR SALE

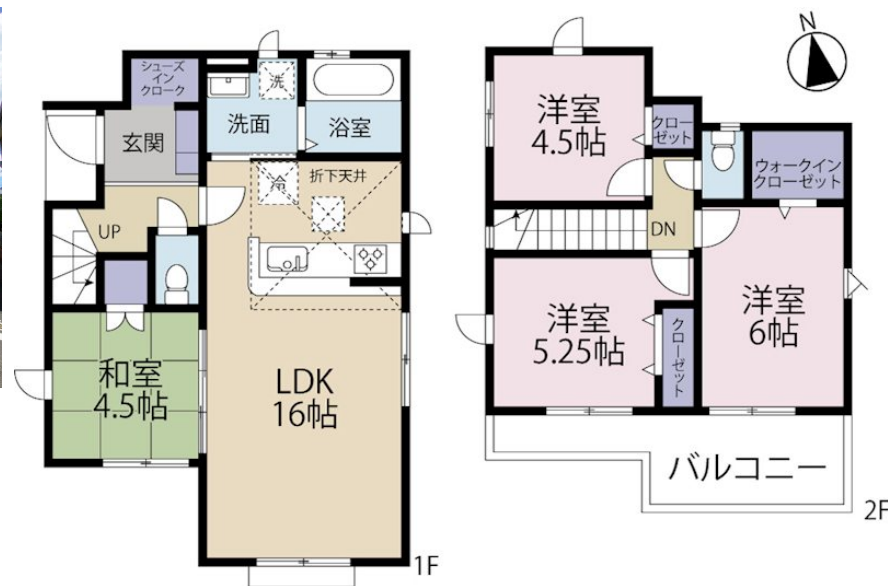
価格	間取りタイプ
8,098万円(税込)	4LDK



【外観】



【間取り図】



物件種目	戸建		
物件所在地	東京都三鷹市上連雀 6 丁目		
交通	中央線 三鷹駅 徒歩24分		
土地面積	108.0㎡ (約32.67坪)	他に私道面積	無し
建物面積	86.12㎡ (約26.05坪)	地目	宅地
構造規模	木造2階建		
築年月	2025年8月下旬	都市計画	市街化区域
用途地域	第一種低層住居専用地域		
建ぺい率	40%	容積率	80%
土地権利	所有権		
法令上の制限	景観法		
現況	新築	引渡日	相談
接道状況	北4.0m公道		
建築確認番号	第HPA-25-01748-1号	開発許可番号	
設備	浴室乾燥 / トイレ:温水洗浄便座 / 一部フローリング / 複層ガラス / 都市ガス / 公共下水 / 水道:公営 / 外壁:サイディング / 免震・耐震構造:耐震構造		
周辺施設	OK(オーケー) 三鷹上連雀店 500m / コープ みらいコープ 下連雀店 875m / スギ薬局市役所前店 887m / 三鷹若葉幼稚園 480m / 三鷹市立中央保育園 652m / 三鷹市立第四中学校 960m		
その他費用			
備考	・高度地区/第1種 ・表題登記別途93500円(税込) ・性能評価取得物件のフラット35S利用時の適合証明書取得費用は93500円(税込)となります。		

現況と異なる場合には現況を優先します。 間取りの「S」はサービスルーム（納戸）です。
価格は物件の代金総額を表示しており、消費税が課税される場合は税込と表記の上、 税込価格で表示しております。

取引条件の有効期限:2026年3月4日

No.24-04-052

お問合せ先



東京都知事（10）第45987号
公益社団法人 首都圏不動産公正取引協議会加盟

株式会社コマツホーム

TEL:0120-78-5811 FAX:042-525-3612

東京都立川市柴崎町 2 丁目4-6

URL:<http://www.comatsuhome.co.jp>

E-Mail:info@comatsuhome.co.jp

取引態様:媒介(仲介)

