

# FOR SALE

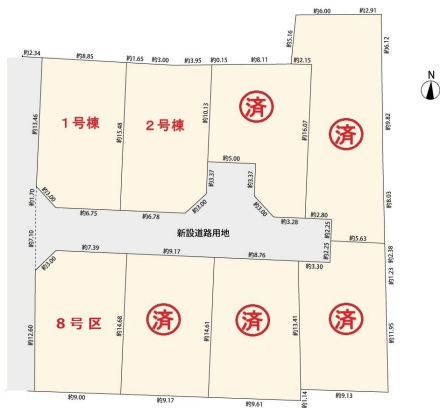
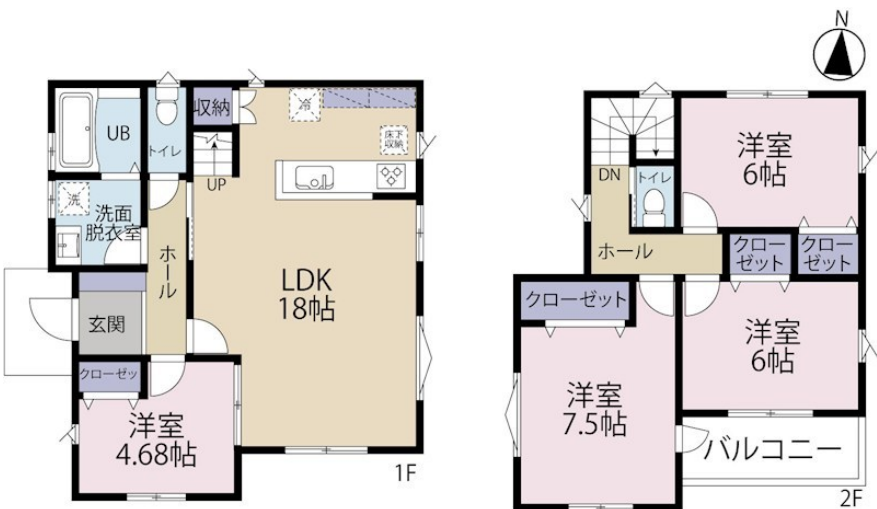
価格	間取りタイプ
3,280万円(税込)	4LDK



【外観】



【間取り図】



物件種目	戸建		
物件所在地	東京都八王子市中山		
交通	京王相模原線 南大沢駅 バス16分 バス停:中山 バス停徒歩6分 京王線 北野(東京)駅 徒歩35分 京王相模原線 南大沢駅 徒歩38分		
土地面積	135.67㎡ (約41.04坪)	他に私道面積	175.81㎡ 持分:8分の1
建物面積	98.32㎡ (約29.74坪)	地目	宅地
構造規模	木造2階建		
築年月	2025年6月下旬	都市計画	市街化区域
用途地域	第一種低層住居専用地域		
建ぺい率	40%	容積率	80%
土地権利	所有権		
法令上の制限			
現況	新築	引渡日	即時
接道状況	南4.5m		
建築確認番号		開発許可番号	5八整査開第90号
設備	浴室乾燥 / 風呂一坪以上 / 全居室フローリング / 床下収納 / 都市ガス / 公共下水 / 水道:公営		
周辺施設	八王子市立中山小学校 258m / 八王子市立中山中学校 395m / 三井アトレットパーク 多摩南大沢 3014m / オーケー 南大沢店 2412m / Santoku(サントク) 南大沢店 2612m / スーパーストア 北野店 2358m		
その他費用			
備考			

現況と異なる場合には現況を優先します。 間取りの「S」はサービスルーム(納戸)です。  
価格は物件の代金総額を表示しており、消費税が課税される場合は税込と表記の上、税込価格で表示しております。

取引条件の有効期限:2026年2月24日

No.25-08-304

お問合せ先



東京都知事(10)第45987号  
公益社団法人 首都圏不動産公正取引協議会加盟

株式会社コマツホーム

TEL:0120-78-5811

FAX:042-525-3612

東京都立川市柴崎町2丁目4-6

URL:<http://www.comatsuhome.co.jp>

E-Mail:[info@comatsuhome.co.jp](mailto:info@comatsuhome.co.jp)

取引態様:媒介(仲介)

