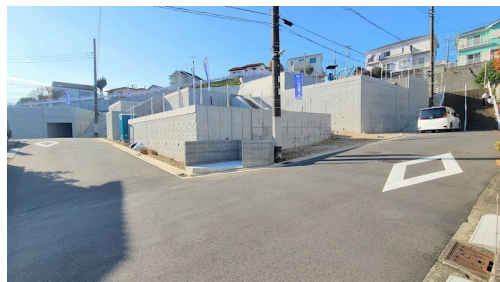


FOR SALE

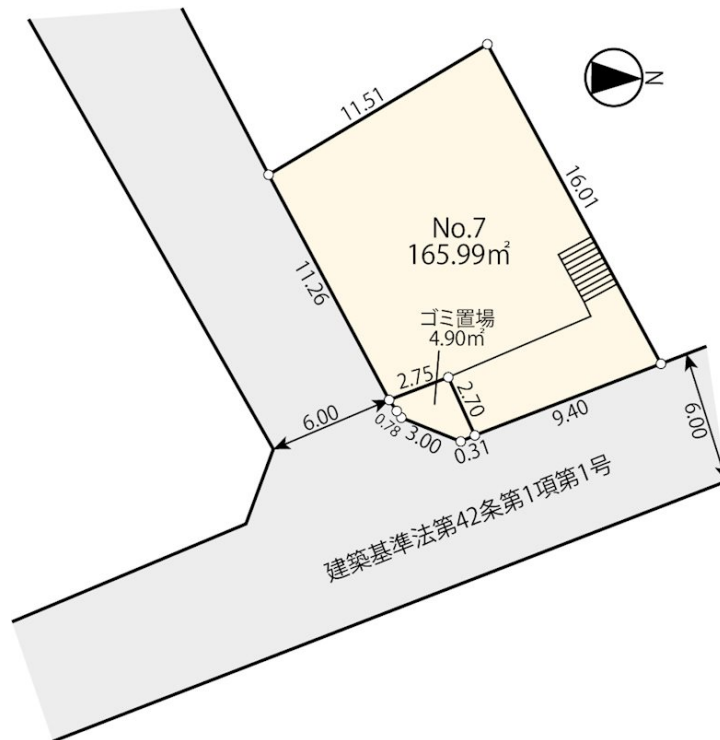
価格	坪単価
4,580万円	約91.2万円

POINT

【外観】



【区画图】



景観計画区域、日影規制

現況と異なる場合には現況を優先します。
 該当物件が建築条件付き宅地だった場合、土地売買契約締結後3カ月以内に売主と住宅の建築請負契約を締結していただくことを条件として販売いたします。
 この期間内に住宅を建築しないことが確定したとき、または住宅の建築請負契約が成立しなかった場合は、土地売買契約は無効となり、
 受領した金額は全額無利息でお返しします。

物件種目	土地		
最適用地	住宅用地		
物件所在地	神奈川県川崎市麻生区千代ヶ丘8丁目		
交通	小田急線 新百合ヶ丘駅 バス11分 バス停:千代ヶ丘小学校入口 バス停徒歩3分 小田急線 新百合ヶ丘駅 徒歩21分		
土地面積	165.99㎡ (約50.21坪)	他に私道面積	
地勢		地目	宅地
都市計画	市街化区域		
用途地域	第一種低層住居専用地域		
建ぺい率	40%	容積率	80%
土地権利	所有権		
法令上の制限	宅地造成及び特定盛土等規制法		
現況	造成済み	引渡日	相談
接道状況			
建築確認番号			開発許可番号
設備	都市ガス / 水道:公営 / 公共下水		
周辺施設	ユーコープ 千代ヶ丘店 1063m / セブンイレブン 川崎麻生千代ヶ丘6丁目店 354m / クリエイトSD(エス・ディー) 川崎千代ヶ丘店 504m / ちよがおか幼稚園 708m / 川崎市立千代ヶ丘小学校 334m / 川崎市立金程中学校 950m		
その他費用			
備考	【案内予約受付中】 敷地面積平均180㎡超の大型開発分譲地！ 建築条件がないため、お好みのハウスメーカー・工務店で建築いただけます。 お気軽に、お問い合わせください。		

取引条件の有効期限:2026年5月24日

No.25-08-109

お問合せ先



東京都知事(10)第45987号
 公益社団法人 首都圏不動産公正取引協議会加盟

株式会社コマツホーム

TEL:0120-78-5811 FAX:042-525-3612

東京都立川市柴崎町2丁目4-6

URL:<http://www.comatsuhome.co.jp>

E-Mail:info@comatsuhome.co.jp

担当:今井 遼一

取引態様:媒介(仲介)

