

FOR SALE

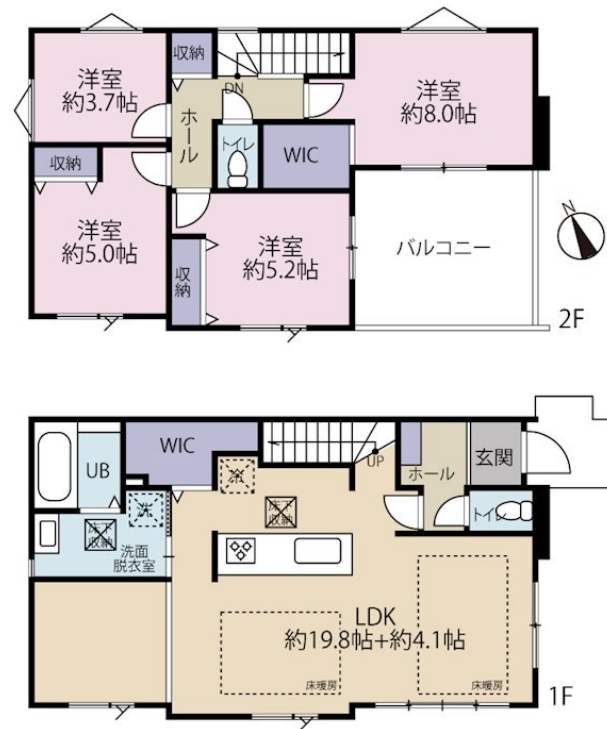
価格	間取りタイプ
5,799万円(税込)	4LDK



【外観】



【間取り図】



物件種目	戸建		
物件所在地	東京都日野市新井2丁目		
交通	多摩モノレール 高幡不動駅 徒歩10分 京王線 高幡不動駅 徒歩12分		
土地面積	159.16㎡ (約48.14坪)	他に私道面積	
建物面積	105.16㎡ (約31.81坪)	地目	宅地
構造規模	木造2階建		
築年月	2025年9月中旬	都市計画	市街化区域
用途地域	第一種低層住居専用地域		
建ぺい率	40%	容積率	80%
土地権利	所有権		
法令上の制限			
現況	新築	引渡日	相談
接道状況	南東4.4m 南西6.3m		
建築確認番号	第25UDI1W00253号	開発許可番号	
設備	食器洗浄乾燥機 / 浄水器 / 浴室乾燥 / トイレ:温水洗浄便座 / 床暖房 / フローリング / ウォークインクローゼット / 床下収納 / TVインターホン / 24時間換気システム / 都市ガス / 公共下水 / 水道:公営		
周辺施設	日野市立日野第八小学校 400m / 日野市立三沢中学校 850m / あらい保育園 550m / 食品の店おおた 高幡不動店 1100m / 業務スーパー 日野百草園店 1300m / 京王高幡ショッピングセンター 1000m		
その他費用			
備考	・建物表示登記費用:102000円(税込) 税込とは消費税のことです。 ・フラット35S利用可(金利Aプラン):別途申請手数料がかかります。		

現況と異なる場合には現況を優先します。 間取りの「S」はサービスルーム(納戸)です。
価格は物件の代金総額を表示しており、消費税が課税される場合は税込と表記の上、税込価格で表示しております。

取引条件の有効期限:2026年3月3日

No.25-09-005mc



お問合せ先
東京都知事(10)第45987号
公益社団法人 首都圏不動産公正取引協議会加盟
株式会社コマツホーム
TEL:0120-78-5811 FAX:042-525-3612
東京都立川市柴崎町2丁目4-6

URL:<http://www.comatsuhome.co.jp>

E-Mail:info@comatsuhome.co.jp

取引態様:媒介(仲介)

