

FOR SALE

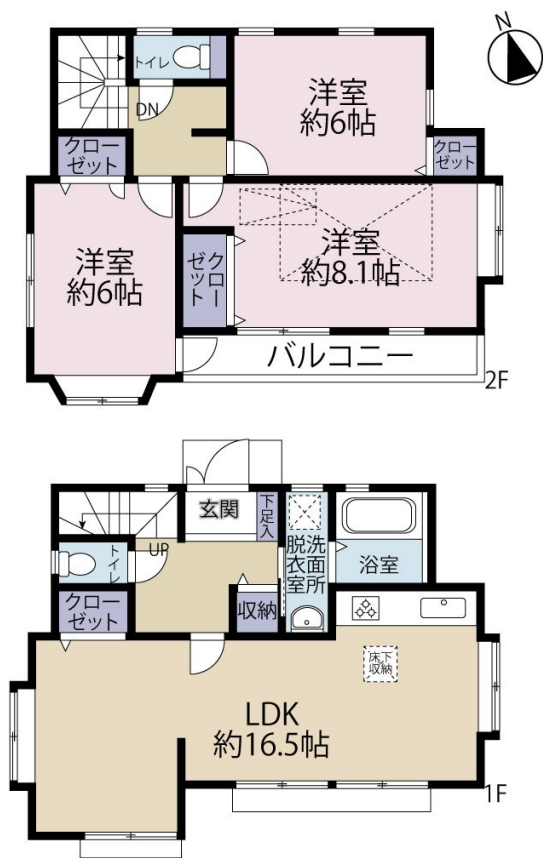
価格	間取りタイプ
2,999万円(税込)	3LDK



【外観】



【間取り図】



物件種目	戸建		
物件所在地	東京都多摩市連光寺 6 丁目		
交通	小田急多摩線 はるひ野駅 徒歩24分 京王相模原線 京王永山駅 徒歩26分 京王相模原線 若葉台駅 徒歩28分		
土地面積	111.52㎡ (約33.73坪)	他に私道面積	無し
建物面積	88.6㎡ (約26.80坪)	地目	宅地
構造規模	木造2階建		
築年月	2002年2月	都市計画	市街化区域
用途地域	第一種低層住居専用地域		
建ぺい率	40%	容積率	80%
土地権利	所有権		
法令上の制限			
現況	空き	引渡日	相談
接道状況	北4.9m		
建築確認番号		開発許可番号	
設備	浴室乾燥 / トイレ:温水洗浄便座 / 床下収納 / TVインターホン / 都市ガス / 公共下水 / 水道:公営		
周辺施設	多摩市立聖ヶ丘小学校 700m / 多摩市立聖ヶ丘中学校 1000m / サト'ラック' 稲城若葉台店 1070m / みゆきクリニック 2190m		
その他費用			
備考	第1種高度地区、建築基準法第22条区域		

現況と異なる場合には現況を優先します。 間取りの「S」はサービスルーム（納戸）です。
価格は物件の代金総額を表示しており、消費税が課税される場合は税込と表記の上、 税込価格で表示しております。

取引条件の有効期限:2026年3月3日

No.25-09-013mc

お問合せ先



東京都知事（10）第45987号
公益社団法人 首都圏不動産公正取引協議会加盟

株式会社コマツホーム

TEL:0120-78-5811

FAX:042-525-3612

東京都立川市柴崎町 2 丁目4-6

URL:<http://www.comatsuhome.co.jp>

E-Mail:info@comatsuhome.co.jp

担当:相原 幸也

取引態様:媒介(仲介)

