

FOR SALE

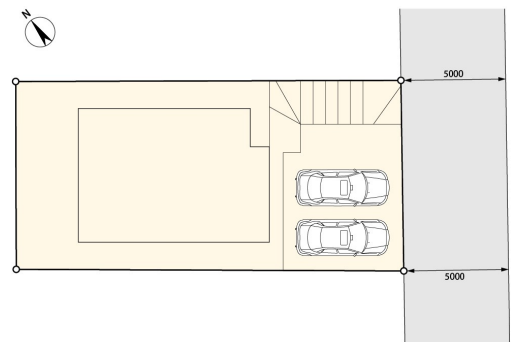
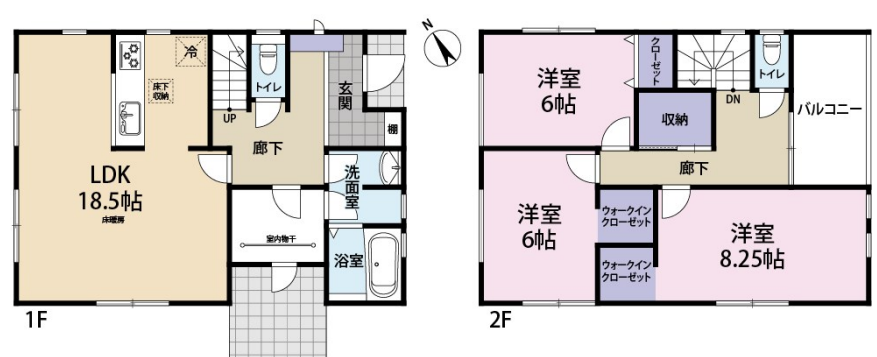
価格	間取りタイプ
6,480万円(税込)	3LDK



【外観】



【間取り図】

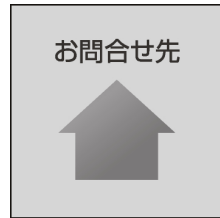


物件種目	戸建		
物件所在地	東京都多摩市桜ヶ丘2丁目		
交通	小田急多摩線 小田急永山駅 徒歩15分 京王相模原線 京王永山駅 徒歩15分 京王線 聖蹟桜ヶ丘駅 バス9分 バス停:桜ヶ丘二丁目 バス停徒歩4分		
土地面積	168.42㎡ (約50.94坪)	他に私道面積	
建物面積	103.27㎡ (約31.23坪)	地目	宅地
構造規模	木造2階建		
築年月	2026年2月上旬	都市計画	市街化区域
用途地域	第一種低層住居専用地域		
建ぺい率	40%	容積率	80%
土地権利	所有権		
法令上の制限			
現況	未完成	引渡日	相談
接道状況			
建築確認番号	第25UDI1W建05995号	開発許可番号	
設備	食器洗浄乾燥機 / 浄水器 / 浴室乾燥 / トイレ:温水洗浄便座 / 床暖房 / フローリング / ウォークインクローゼット / 床下収納 / T Vインターホン / 24時間換気システム / 都市ガス / 公共下水 / 水道:公営		
周辺施設	多摩市立多摩第三小学校 1400m / 多摩市立東愛宕中学校 1700m / マット7 東寺方店 1199m / ローソン 多摩乞田店 645m / マット7多摩東寺方店 1100m / 京王リトナード永山 1217m		
その他費用			
備考	接道状況 / 南東側約5.0m公道 フラット35S利用可(金利Aタイプ・適合証明書あり)。一連の事務手数料として、物件引き渡し時に88000円(税込)をお支払いいただきます。		

取引条件の有効期限:2026年1月20日

No.25-09-028mc

現況と異なる場合には現況を優先します。 間取りの「S」はサービスルーム（納戸）です。
価格は物件の代金総額を表示しており、消費税が課税される場合は税込と表記の上、 税込価格で表示しております。



東京都知事（10）第45987号
公益社団法人 首都圏不動産公正取引協議会加盟

株式会社コマツホーム

TEL:0120-78-5811 FAX:042-525-3612

東京都立川市柴崎町2丁目4-6

URL:<http://www.comatsuhome.co.jp>

E-Mail:info@comatsuhome.co.jp

担当:吉岡 豊和

取引態様:媒介(仲介)

