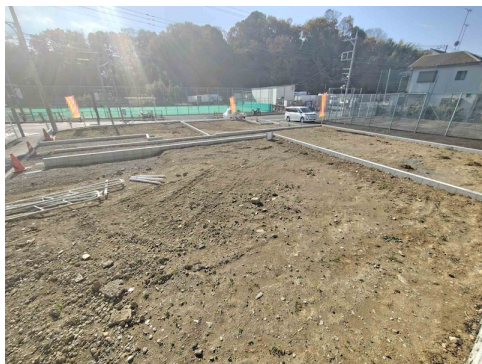


FOR SALE

価格	坪単価
1,700万円	約46.5万円



【外観】



【区画図】



物件種目	土地(建築条件付き)		
最適用地	住宅用地		
物件所在地	東京都八王子市中山		
交通	中央線 八王子駅 バス24分 バス停:白山神社 バス停徒歩13分 横浜線 八王子みなみ野駅 バス16分 バス停:白山神社 バス停徒歩13分		
土地面積	121.0㎡ (約36.6坪)	他に私道面積	
地勢		地目	宅地
都市計画	市街化区域		
用途地域	第一種低層住居専用地域		
建ぺい率	40%	容積率	80%
土地権利	所有権		
法令上の制限			
現況	更地	引渡日	相談
接道状況			
建築確認番号		開発許可番号	
設備	都市ガス / 水道:公営 / 公共下水		
周辺施設	八王子市立中山中学校 750m / 八王子市立中山小学校 580m / なみのり保育園 350m / おさひめ幼稚園 700m / コープ 北野台店 2000m / オーケー 南大沢店 2500m		
その他費用			
備考	下柚木中山地区地区計画		

現況と異なる場合には現況を優先します。
 該当物件が建築条件付き宅地だった場合、土地売買契約締結後3カ月以内に売主と住宅の建築請負契約を締結していただくことを条件として販売いたします。
 この期間内に住宅を建築しないことが確定したとき、または住宅の建築請負契約が成立しなかった場合は、土地売買契約は無効となり、
 受領した金額は全額無利息でお返しします。

取引条件の有効期限:2026年3月6日

No.25-09-033mc

お問合せ先



東京都知事(10)第45987号

公益社団法人 首都圏不動産公正取引協議会加盟

株式会社コマツホーム

TEL:0120-78-5811

FAX:042-525-3612

東京都立川市柴崎町2丁目4-6

URL:<http://www.comatsuhome.co.jp>

E-Mail:info@comatsuhome.co.jp

取引態様:媒介(仲介)

