

FOR SALE

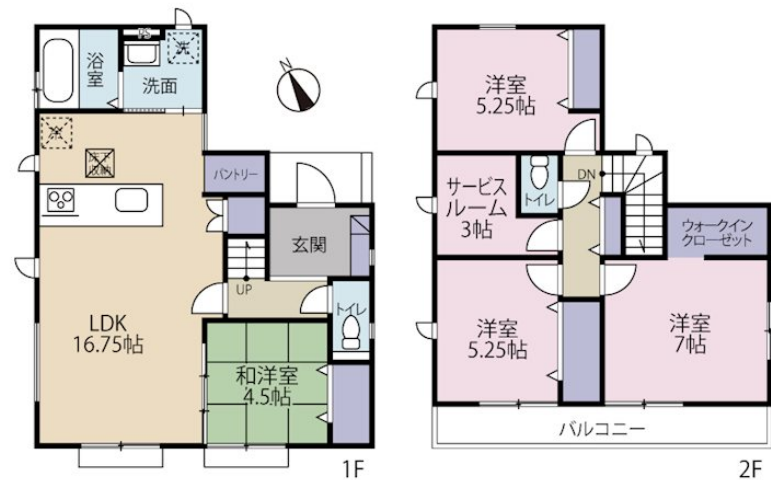
価格	間取りタイプ
5,180万円(税込)	4SLDK



【外観】



【間取り図】



物件種目	戸建		
物件所在地	東京都日野市新町2丁目		
交通	中央線 日野（東京）駅 徒歩7分		
土地面積	135.22㎡ (約40.9坪)	他に私道面積	無し
建物面積	100.81㎡ (約30.49坪)	地目	
構造規模	木造2階建		
築年月	2025年6月下旬	都市計画	市街化区域
用途地域	第一種低層住居専用地域		
建ぺい率	40%	容積率	80%
土地権利	所有権		
法令上の制限	景観法 / 航空法		
現況	新築	引渡日	相談
接道状況			
建築確認番号		開発許可番号	
設備	浴室乾燥 / トイレ:温水洗浄便座 / 一部フローリング / ウォークインクローゼット / 複層ガラス / 都市ガス / 公共下水 / 水道:公営 / 外壁:サイディング / 免震・耐震構造:耐震構造		
周辺施設	日野しらゆり幼稚園 400m / おおくぼ保育園 1200m / 日野市立日野第三小学校 720m / 日野市立大坂上中学校 880m / 食品の店おおた 日野駅前店 400m / Welpark(ウェルパーク) 日野神明店 1600m		
その他費用			
備考	地目: 宅地・公衆用道路 接道: 北東側約6.5m公道 敷地面積に協定部分約1.61㎡含。 私道持分有り。 その他法令上の制限: まちづくり条例 新坂下土地区画整理事業地内(計画決定、事業化予定無) 開発許可番号: 5多建開一開第193号 2024年3月13日		

現況と異なる場合には現況を優先します。 間取りの「S」はサービスルーム（納戸）です。
価格は物件の代金総額を表示しており、消費税が課税される場合は税込と表記の上、 税込価格で表示しております。

取引条件の有効期限:2026年3月6日

No.25-10-004mc



東京都知事（10）第45987号
公益社団法人 首都圏不動産公正取引協議会加盟

株式会社コマツホーム

TEL:0120-78-5811

FAX:042-525-3612

東京都立川市柴崎町2丁目4-6

URL:<http://www.comatsuhome.co.jp>

E-Mail:info@comatsuhome.co.jp

取引態様:媒介(仲介)

