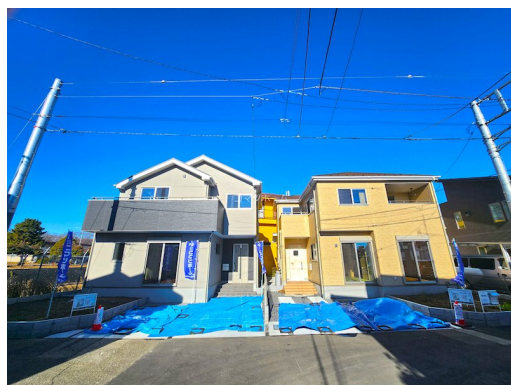


FOR SALE

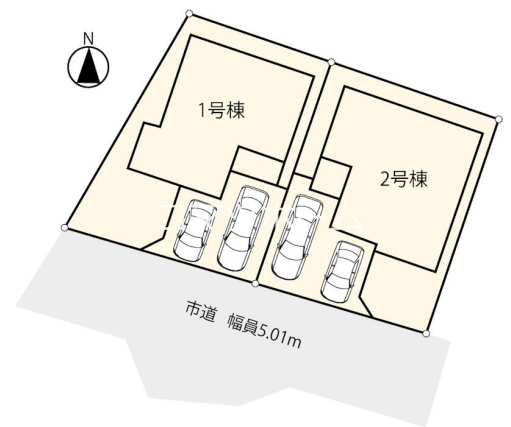
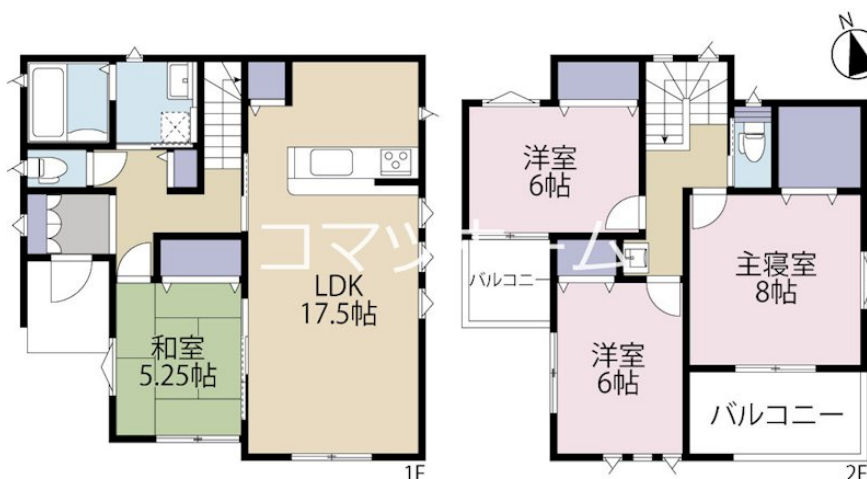
価格	間取りタイプ
3,990万円(税込)	4LDK



【外観】



【間取り図】



物件種目	戸建		
物件所在地	東京都武蔵村山市伊奈平 5 丁目		
交通	西武拝島線 西武立川駅 徒歩26分 西武拝島線 西武立川駅 バス6分 バス停:伊奈海道南 バス停徒歩4分 西武拝島線 武蔵砂川駅 徒歩38分		
土地面積	128.99㎡ (約39.01坪)	他に私道面積	
建物面積	108.06㎡ (約32.68坪)	地目	
構造規模	木造2階建		
築年月	2025年8月	都市計画	市街化区域
用途地域	第一種中高層住居専用地域		
建ぺい率	60%	容積率	200%
土地権利	所有権		
法令上の制限	景観法 / 航空法		
現況	新築	引渡日	相談
接道状況	南5.0m公道		
建築確認番号	第24UDI1W建06199号	開発許可番号	
設備	浄水器 / 浴室乾燥 / トイレ:温水洗浄便座 / 一部フローリング / ウォークインクローゼット / 複層ガラス / TVインターホン / ガス:プロパン / 公共下水 / 水道:公営 / 外壁:サイディング		
周辺施設	イトー・ルむさし村山 1731m / マコ- 西武立川駅前店 2100m / ドラッグセイムス三ツ藤店 1800m / まつなか幼稚園 1000m / 西砂保育園 1300m / 武蔵村山病院 1861m		
その他費用			
備考	その他の制限/第二種高度地区、「武蔵村山市立地適正化計画」居住誘導区域フラット35S対応住宅。ご利用の場合は、別途適合証明書取得費用が掛かります。		

現況と異なる場合には現況を優先します。 間取りの「S」はサービスルーム（納戸）です。
価格は物件の代金総額を表示しており、消費税が課税される場合は税込と表記の上、 税込価格で表示しております。

取引条件の有効期限:2026年3月4日

No.25-10-029mc

お問合せ先



東京都知事（10）第45987号

公益社団法人 首都圏不動産公正取引協議会加盟

株式会社コマツホーム

TEL:0120-78-5811

FAX:042-525-3612

東京都立川市柴崎町 2 丁目4-6

URL:<http://www.comatsuhome.co.jp>

E-Mail:info@comatsuhome.co.jp

取引態様:媒介(仲介)

