

# FOR SALE

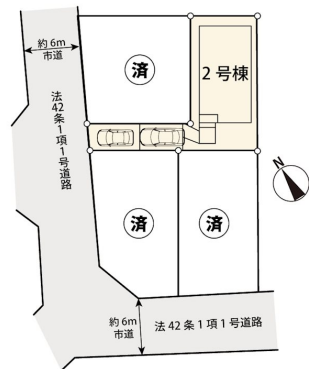
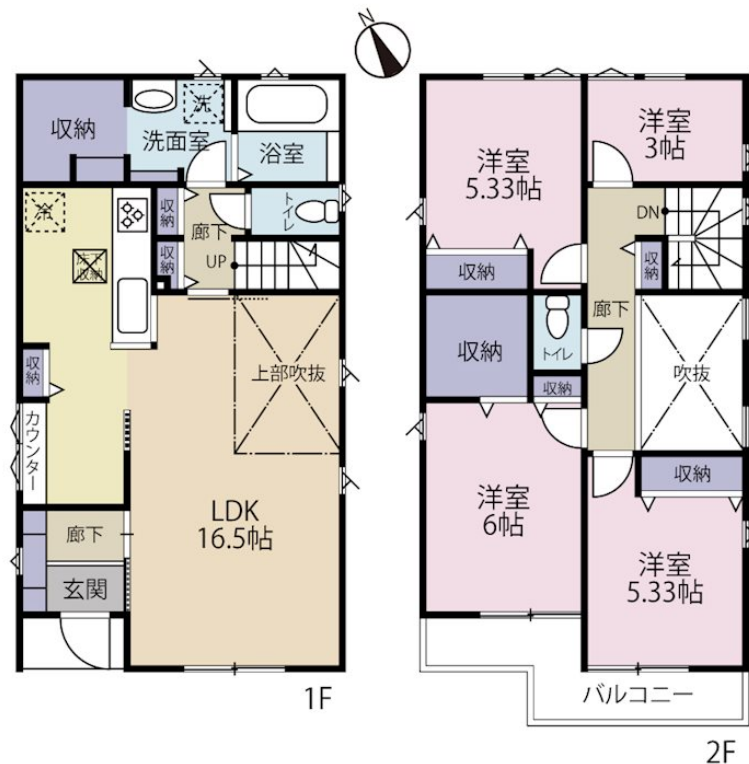
価格	間取りタイプ
5,480万円(税込)	4LDK



【外観】



【間取り図】



物件種目	戸建		
物件所在地	東京都国立市矢川3丁目		
交通	南武線 矢川駅 徒歩13分		
土地面積	121.44㎡ (約36.73坪)	他に私道面積	
建物面積	98.01㎡ (約29.64坪)	地目	畑
構造規模	木造2階建		
築年月	2025年12月	都市計画	市街化区域
用途地域	第一種低層住居専用地域		
建ぺい率	60%	容積率	150%
土地権利	所有権		
法令上の制限	景観法 / 文化財保護法 / 航空法		
現況	未完成	引渡日	相談
接道状況			
建築確認番号	第SJK-KX255609700号	開発許可番号	
設備	食器洗浄乾燥機 / 浄水器 / 浴室乾燥 / フローリング / 床下収納 / 複層ガラス / TVインターホン / 都市ガス / 公共下水 / 水道:公営 / 外壁:サイディング		
周辺施設	国立市立国立第六小学校 650m / 国立市立国立第二中学校 1300m / 矢川保育園 850m / いなげやina21国立矢川駅前店 1000m / 西友 青柳店 1000m / Welpark(ウェルパーク) 国立矢川店 1100m		
その他費用			
備考	地目/畑(引渡までに宅地へ変更致します) 法制限/第2種高度地区・盛土規制法・四軒在家地区計画区域内 フラット35省エネ適合金利Bプラン「後付可」(別途費用)		

現況と異なる場合には現況を優先します。 間取りの「S」はサービスルーム（納戸）です。  
価格は物件の代金総額を表示しており、消費税が課税される場合は税込と表記の上、 税込価格で表示しております。

取引条件の有効期限:2026年1月13日

No.25-10-034mc

お問合せ先



東京都知事（10）第45987号

公益社団法人 首都圏不動産公正取引協議会加盟

株式会社コマツホーム

TEL:0120-78-5811

FAX:042-525-3612

東京都立川市柴崎町2丁目4-6

URL:<http://www.comatsuhome.co.jp>

E-Mail:[info@comatsuhome.co.jp](mailto:info@comatsuhome.co.jp)

担当:渡辺 英司

取引態様:媒介(仲介)

