

# FOR SALE

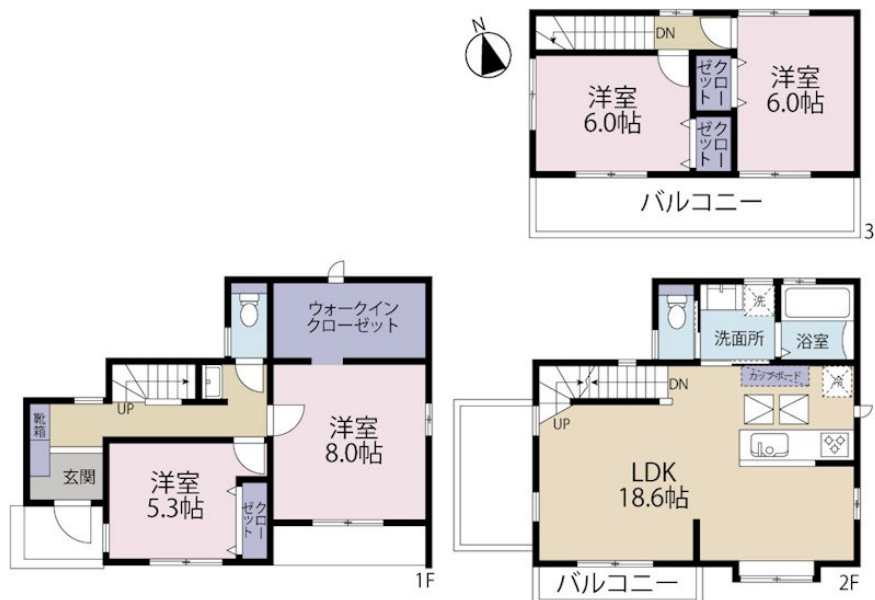
価格	間取りタイプ
6,480万円(税込)	4LDK



【外観】



【間取り図】



物件種目	戸建		
物件所在地	東京都三鷹市北野3丁目		
交通	京王井の頭線 三鷹台駅 バス16分 バス停:北野公園 バス停徒歩3分 京王線 仙川駅 バス18分 バス停:北野公園 バス停徒歩3分 京王線 仙川駅 徒歩24分		
土地面積	104.03㎡ (約31.46坪)	他に私道面積	
建物面積	110.12㎡ (約33.31坪)	地目	宅地
構造規模	木造3階建		
築年月	2025年6月中旬	都市計画	市街化区域
用途地域	第一種低層住居専用地域		
建ぺい率	60%	容積率	200%
土地権利	所有権		
法令上の制限			
現況	新築	引渡日	相談
接道状況	西4.5m		
建築確認番号		開発許可番号	
設備	食器洗浄乾燥機 / 浄水器 / 浴室乾燥 / トイレ:温水洗浄便座 / 床暖房 / フローリング / ウォークインクローゼット / 床下収納 / 屋根裏収納 / 都市ガス / 公共下水 / 水道:公営 / 免震・耐震構造:耐震構造		
周辺施設	ビッグエー三鷹新川店 700m / イズ TAIRAYA(たいらや) 三鷹新川店 900m / サンドラッグ 三鷹牟礼店 850m / 三鷹市立北野小学校 800m / 三鷹市立第六中学校 650m / 第二小羊 チャイルドセヴ-新園「にじのはし」 650m		
その他費用			
備考	<ul style="list-style-type: none"> <li>・建ぺい率/40%・60%</li> <li>・容積率/80%・200%</li> <li>・接面道路/約4.5m開発道路</li> <li>・フラット35適合証明書取得(金利Aプラン)。別途適合証明書取得費用が掛かります。</li> </ul>		

現況と異なる場合には現況を優先します。 間取りの「S」はサービスルーム(納戸)です。  
 価格は物件の代金総額を表示しており、消費税が課税される場合は税込と表記の上、税込価格で表示しております。

取引条件の有効期限:2026年5月24日

No.25-10-105

お問合せ先



東京都知事(10)第45987号  
 公益社団法人 首都圏不動産公正取引協議会加盟

株式会社コマツホーム

TEL:0120-78-5811 FAX:042-525-3612

東京都立川市柴崎町2丁目4-6

URL:<http://www.comatsuhome.co.jp>

E-Mail:[info@comatsuhome.co.jp](mailto:info@comatsuhome.co.jp)

取引態様:媒介(仲介)

