

# FOR SALE

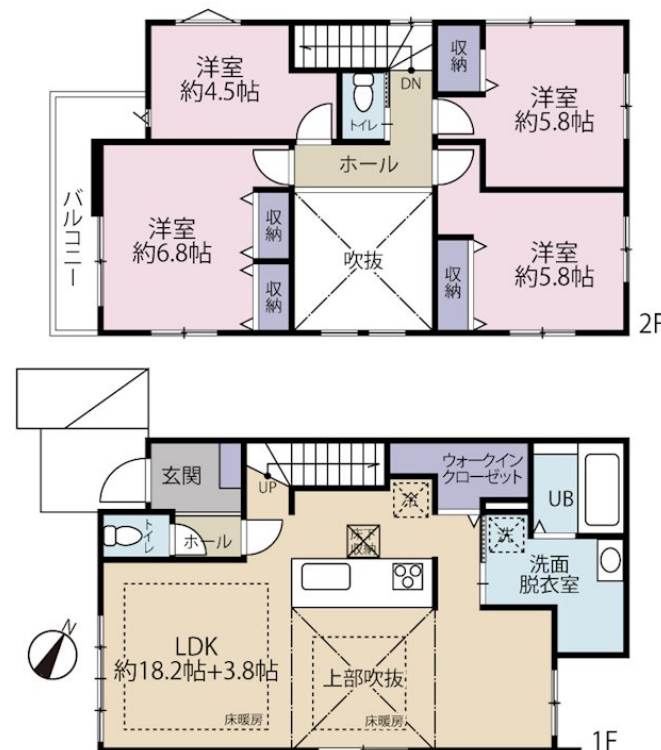
価格	間取りタイプ
6,199万円(税込)	4LDK



【外観】



【間取り図】



物件種目	戸建		
物件所在地	東京都三鷹市大沢 4 丁目		
交通	京王線 調布駅 徒歩35分 バス停:深大寺入口 バス停徒歩4分 京王線 調布駅 バス20分 バス停:深大寺入口 バス停徒歩4分		
土地面積	155.78㎡ (約47.12坪)	他に私道面積	無し
建物面積	105.3㎡ (約31.85坪)	地目	宅地
構造規模	木造2階建		
築年月	2025年7月	都市計画	市街化区域
用途地域	第一種低層住居専用地域		
建ぺい率	40%	容積率	80%
土地権利	所有権		
法令上の制限			
現況	新築	引渡日	相談
接道状況			
建築確認番号	第24UDI1W建10914号	開発許可番号	
設備	食器洗浄乾燥機 / 浄水器 / 浴室乾燥 / トイレ:温水洗浄便座 / 床暖房 / フローリング / 吹抜 / ウォークインクローゼット / 床下収納 / 複層ガラス / TVインターホン / 24時間換気システム / 都市ガス / 公共下水		
周辺施設	ミストッポ 神代植物公園前店 850m / マルイ 調布店 1400m / 調布星美幼稚園 400m / 三鷹市立羽沢小学校 550m / 三鷹市立第七中学校 1600m / 神代植物公園前郵便局 700m		
その他費用			
備考	その他法令/第一種高度地区 特記事項/宅地造成等工事規制区域、最低敷地面積(100㎡)、高さ10m、埋蔵文化包蔵地、日影規制3h-2h1.5m 建物表示登記費用: 102000円(税込) 税込とは消費税込のことです。 フラット3S利用可(金利Bプラン)。 別途申請手数料がかかります。		

現況と異なる場合には現況を優先します。 間取りの「S」はサービスルーム(納戸)です。  
価格は物件の代金総額を表示しており、消費税が課税される場合は税込と表記の上、税込価格で表示しております。

取引条件の有効期限:2026年3月6日

No.25-11-004mc

お問合せ先



東京都知事(10)第45987号

公益社団法人 首都圏不動産公正取引協議会加盟

株式会社コマツホーム

TEL:0120-78-5811

FAX:042-525-3612

東京都立川市柴崎町 2 丁目4-6

URL:<http://www.comatsuhome.co.jp>

E-Mail:[info@comatsuhome.co.jp](mailto:info@comatsuhome.co.jp)

担当:須永 要一

取引態様:媒介(仲介)

