

FOR SALE

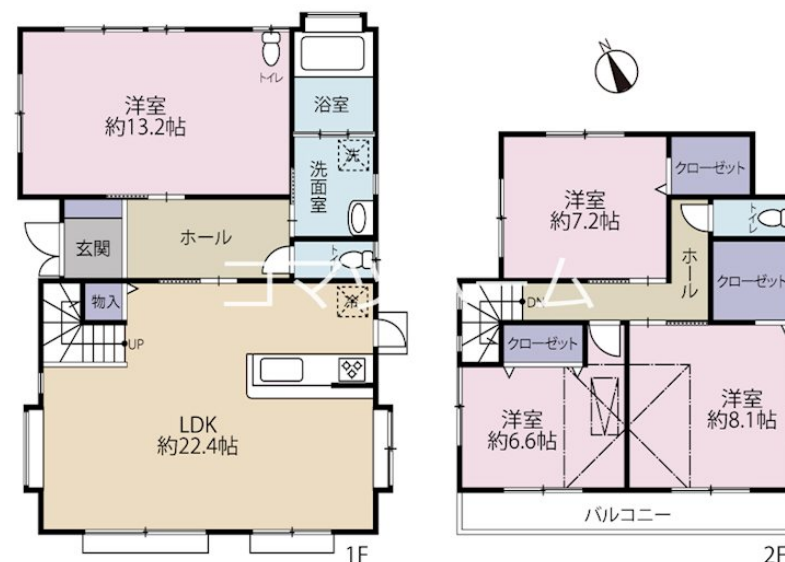
価格	間取りタイプ
5,280万円	4LDK



【外観】



【間取り図】



物件種目	戸建		
物件所在地	東京都多摩市和田		
交通	多摩モノレール 大塚・帝京大学駅 徒歩20分		
土地面積	182.82㎡ (約55.3坪)	他に私道面積	
建物面積	132.49㎡ (約40.07坪)	地目	
構造規模	木造2階建		
築年月	2005年11月	都市計画	
用途地域	第一種低層住居専用地域		
建ぺい率	40%	容積率	80%
土地権利	所有権		
法令上の制限			
現況		引渡日	相談
接道状況			
建築確認番号		開発許可番号	
設備	オール電化 / ガス:その他		
周辺施設			
その他費用			
備考	建ぺい率：40%(角地50%)		

現況と異なる場合には現況を優先します。 間取りの「S」はサービスルーム（納戸）です。
価格は物件の代金総額を表示しており、消費税が課税される場合は税込と表記の上、 税込価格で表示しております。

取引条件の有効期限:2026年3月6日

No.25-11-005mc

お問合せ先



東京都知事（10）第45987号
公益社団法人 首都圏不動産公正取引協議会加盟

株式会社コマツホーム

TEL:0120-78-5811 FAX:042-525-3612

東京都立川市柴崎町2丁目4-6

URL:<http://www.comatsuhome.co.jp>

E-Mail:info@comatsuhome.co.jp

担当:長岐 雪一

取引態様:媒介(仲介)

