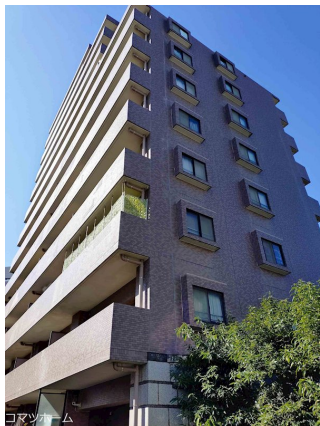


FOR SALE

価格	間取りタイプ
5,380万円(税込)	3LDK



【外観】



【間取り図】



物件種目	マンション		
建物名	日神パレスステージ立川 901		
物件所在地	東京都立川市錦町 1 丁目 14-5		
交通	中央本線（東日本）立川駅 徒歩9分		
専有面積	61.2㎡（壁芯） （約18.51坪）	バルコニー面積	13.2㎡
構造規模	鉄骨鉄筋コンクリート造12階建		
所在階	9階	総戸数	45戸
築年月	1988年8月	修繕積立金	12,160円
管理形態	全部委託	管理費	12,200円
管理人の勤務形態	日勤		
駐車場	有(敷地内) 15,000円 駐車場：15,000円～17,000円空き4台（2025年9月末現在） 駐輪場：初回のみ2,000円/月 一世帯2区画		
土地権利	所有権		
現況		引渡日	即時
建築確認番号		開発許可番号	
設備	都市ガス / エレベーター		
周辺施設	立川相互ふれあいクリニック 303m / ロッストA100 立川羽衣町店 395m / 多摩幼稚園 604m / GRANDUO (グランデュオ) 立川 621m / 中央線「立川」駅 814m / 立川市立第三小学校 730m		
その他費用			
備考			

現況と異なる場合には現況を優先します。 間取りの「S」はサービスルーム（納戸）です。
価格は物件の代金総額を表示しており、消費税が課税される場合は税込と表記の上、税込価格で表示しております。

取引条件の有効期限:2026年1月13日

No.25-11-101



東京都知事（10）第45987号
公益社団法人 首都圏不動産公正取引協議会加盟
株式会社コマツホーム
TEL:0120-78-5811 FAX:042-525-3612
東京都立川市柴崎町 2 丁目4-6

URL:<http://www.comatsuhome.co.jp>

E-Mail:info@comatsuhome.co.jp

取引態様:媒介(仲介)

