

FOR SALE

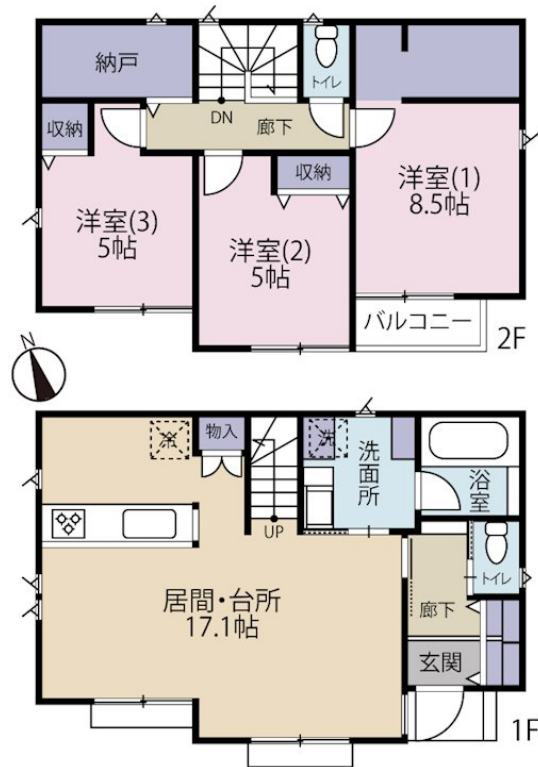
価格	間取りタイプ
4,280万円(税込)	3LDK



【外観】



【間取り図】



物件種目	戸建		
物件所在地	東京都多摩市落川		
交通	京王相模原線 京王永山駅 徒歩22分 小田急多摩線 小田急永山駅 徒歩20分 多摩モノレール 松が谷駅 徒歩24分		
土地面積	110.36㎡ (約33.38坪)	他に私道面積	
建物面積	87.41㎡ (約26.44坪)	地目	宅地
構造規模	木造2階建		
築年月	2026年6月下旬	都市計画	市街化区域
用途地域	第一種低層住居専用地域		
建ぺい率	40%	容積率	80%
土地権利	所有権		
法令上の制限			
現況	未完成	引渡日	相談
接道状況	南4.0m		
建築確認番号	第25UDI1T建03601号	開発許可番号	
設備	食器洗浄乾燥機 / 浄水器 / 浴室乾燥 / 風呂一坪以上 / トイレ:温水洗浄便座 / フローリング / 床下収納 / 複層ガラス / TVインターホン / 24時間換気システム / 都市ガス / 公共下水 / 水道:公営 / 外壁:サイディング		
周辺施設	サツストア 東寺方店 550m / セブンイレブン 多摩和田3丁目店 450m / 多摩保育園 471m / 多摩市立愛和小学校 400m / 多摩市立東愛宕中学校 900m / 日本医科大学多摩永山病院 1597m		
その他費用			
備考	高クオリティーの設備・仕様 高断熱&高気密『吹抜け硬質ウレタンフォーム』施工 断熱性能は勿論、結露抑制、防音効果にも優れています。 ガス温水式床暖房 足元からの暖かさは部屋中に広がります。風が起きない為ハウスダスト対策としてもシステムキッチンには食器洗い浄乾燥機付		

現況と異なる場合には現況を優先します。 間取りの「S」はサービスルーム（納戸）です。
価格は物件の代金総額を表示しており、消費税が課税される場合は税込と表記の上、 税込価格で表示しております。

取引条件の有効期限:2026年3月1日

No.25-11-020mc

お問合せ先



東京都知事（10）第45987号
公益社団法人 首都圏不動産公正取引協議会加盟

株式会社コマツホーム

TEL:0120-78-5811 FAX:042-525-3612

東京都立川市柴崎町 2丁目4-6

URL:<http://www.comatsuhome.co.jp>

E-Mail:info@comatsuhome.co.jp

担当:須永 要一

取引態様:媒介(仲介)

