

# FOR SALE

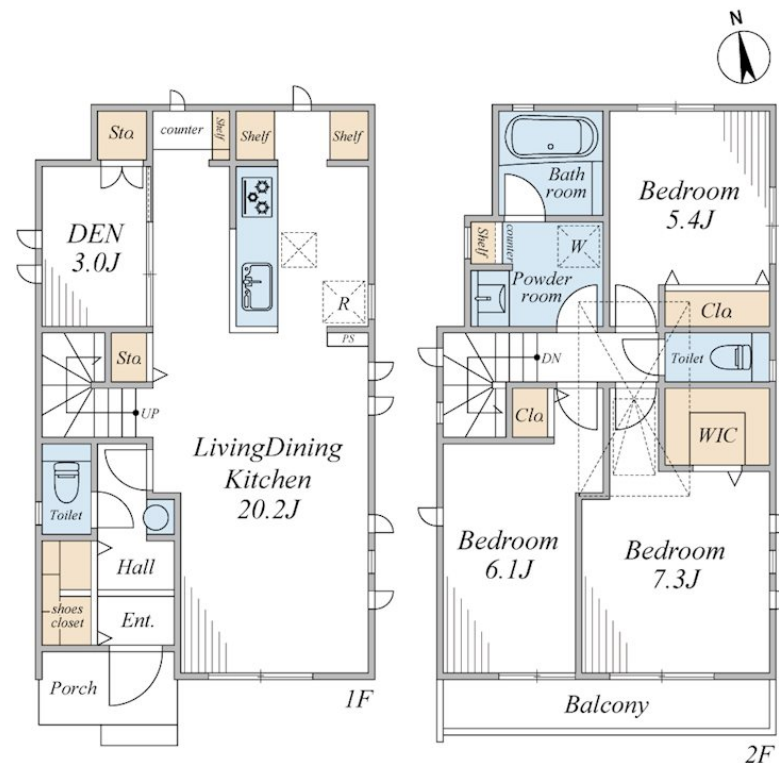
価格	間取りタイプ
7,280万円	3SLDK



【外観】



【間取り図】



物件種目	戸建		
物件所在地	東京都国分寺市西恋ヶ窪1丁目		
交通	中央線 西国分寺駅 徒歩5分 中央線 国分寺駅 徒歩17分		
土地面積	147.44㎡ (約44.6坪)	他に私道面積	無し
建物面積	97.5㎡ (約29.49坪)	地目	
構造規模	木造2階建		
築年月	2022年3月	都市計画	市街化区域
用途地域	第一種低層住居専用地域		
建ぺい率	40%	容積率	80%
土地権利	所有権		
法令上の制限			
現況	居住中	引渡日	2026年3月下旬
接道状況	南4.0m公道		
建築確認番号		開発許可番号	
設備	都市ガス / 公共下水 / 水道:公営		
周辺施設	オーケー 西国分寺店 279m / 西国分寺保育園 620m / いなげや国分寺西恋ヶ窪店 554m / 都立武蔵国分寺公園 928m / ミットストア 恋ヶ窪店 854m / 国分寺市立第九小学校 843m		
その他費用			
備考			

現況と異なる場合には現況を優先します。 間取りの「S」はサービスルーム（納戸）です。  
価格は物件の代金総額を表示しており、消費税が課税される場合は税込と表記の上、 税込価格で表示しております。

取引条件の有効期限:2026年1月13日

No.26-11-28-025

お問合せ先



東京都知事（10）第45987号  
公益社団法人 首都圏不動産公正取引協議会加盟

株式会社コマツホーム

TEL:0120-78-5811 FAX:042-525-3612

東京都立川市柴崎町2丁目4-6

URL:<http://www.comatsuhome.co.jp>

E-Mail:[info@comatsuhome.co.jp](mailto:info@comatsuhome.co.jp)

取引態様:仲介

