

# FOR SALE

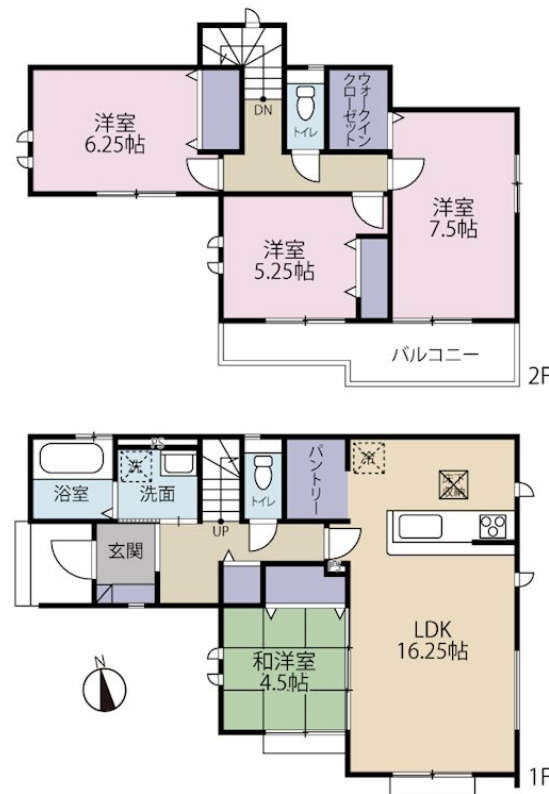
価格	間取りタイプ
8,680万円(税込)	4LDK



【外観】



【間取り図】



物件種目	戸建		
物件所在地	東京都三鷹市上連雀9丁目		
交通	中央線 三鷹駅 バス11分 バス停:山中住宅 バス停徒歩4分		
土地面積	137.07㎡ (約41.46坪)	他に私道面積	
建物面積	101.44㎡ (約30.68坪)	地目	宅地
構造規模	木造2階建		
築年月	2025年12月下旬	都市計画	市街化区域
用途地域	第一種低層住居専用地域		
建ぺい率	40%	容積率	80%
土地権利	所有権		
法令上の制限	景観法		
現況	未完成	引渡日	相談
接道状況			
建築確認番号	TKK確済25-83号	開発許可番号	
設備	食器洗浄乾燥機 / 浴室乾燥 / トイレ:温水洗浄便座 / 一部フローリング / ウォークインクローゼット / 複層ガラス / 都市ガス / 公共下水 / 水道:公営 / 外壁:サイディング / 免震・耐震構造:耐震構造		
周辺施設	OK(オーケー) 三鷹上連雀店 550m / ミットスト7 三鷹市役所前店 700m / スギ薬局市役所前店 750m / スターバックスコーヒー 750m / 三鷹若葉幼稚園 480m / 三鷹市立南浦小学校 800m		
その他費用			
備考	その他法令上の制限/宅地造成及び特定盛土等規制法 表題登記別途93500円(税込) 性能評価取得物件のフラット35S利用時の適合証明書取得費用は93500円(税込)となります。		

現況と異なる場合には現況を優先します。 間取りの「S」はサービスルーム（納戸）です。  
価格は物件の代金総額を表示しており、消費税が課税される場合は税込と表記の上、税込価格で表示しております。

取引条件の有効期限:2026年1月13日

No.25-12-003mc

お問合せ先



東京都知事（10）第45987号

公益社団法人 首都圏不動産公正取引協議会加盟

株式会社コマツホーム

TEL:0120-78-5811

FAX:042-525-3612

東京都立川市柴崎町2丁目4-6

URL:<http://www.comatsuhome.co.jp>

E-Mail:[info@comatsuhome.co.jp](mailto:info@comatsuhome.co.jp)

担当:須永 要一

取引態様:媒介(仲介)

