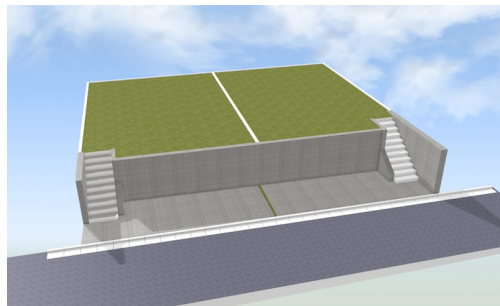


FOR SALE

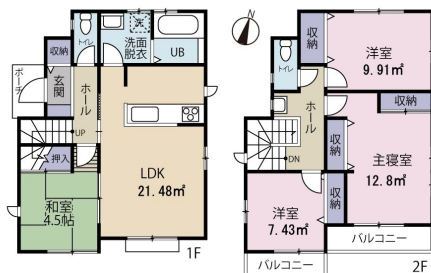
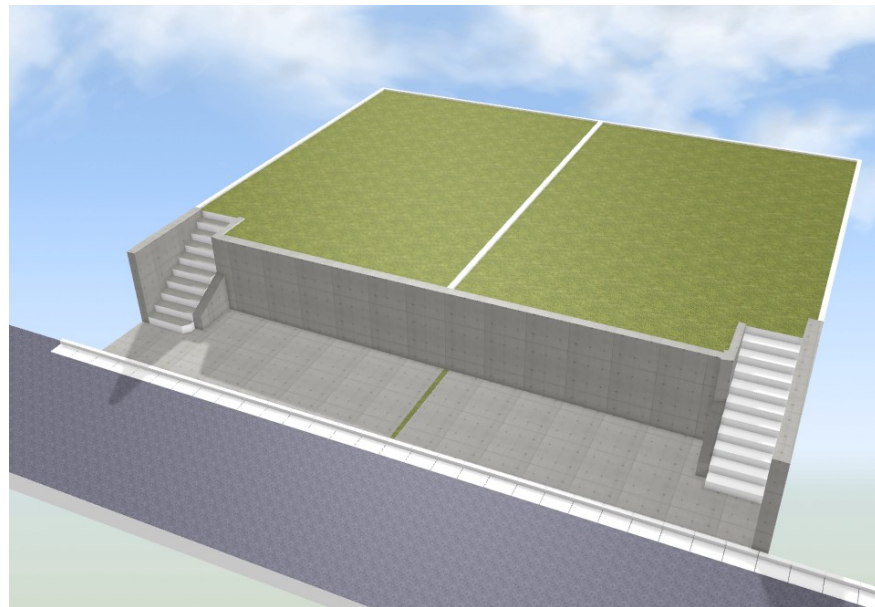
価格	坪単価
2,480万円	約70.8万円



【外観】



【区画図】



現況と異なる場合には現況を優先します。
 該当物件が建築条件付き宅地だった場合、土地売買契約締結後3カ月以内に売主と住宅の建築請負契約を締結していただくことを条件として販売いたします。
 この期間内に住宅を建築しないことが確定したとき、または住宅の建築請負契約が成立しなかった場合は、土地売買契約は無効となり、
 受領した金額は全額無利息でお返しします。

物件種目	土地(建築条件付き)		
最適用地	住宅用地		
物件所在地	東京都日野市程久保2丁目		
交通	京王動物園線 多摩動物公園駅 徒歩7分 多摩モノレール 程久保駅 徒歩14分 京王線 高幡不動駅 徒歩23分		
土地面積	115.84㎡ (約35.04坪)	他に私道面積	無し
地勢		地目	宅地
都市計画	市街化区域		
用途地域	第一種低層住居専用地域		
建ぺい率	40%	容積率	80%
土地権利	所有権		
法令上の制限	宅地造成及び特定盛土等規制法		
現況	古屋あり	引渡日	相談
接道状況			
建築確認番号		開発許可番号	
設備	都市ガス / 水道:公営 / 公共下水		
周辺施設	京王高幡ヨックンクセンター 1903m / 食品の店おおた 高幡不動店 1842m / オーケー 多摩大塚店 2615m / 都立七生公園 1018m		
その他費用			
備考	天然木材の木の香る家 無垢材の持つ自然な風合いは、年月が経つとアンティーク調の味わい深い空間を作り上げ、住まいも時を経てその変化を楽しめます。 自然の天然木は調湿作用があり、フローリングは素足でも肌触りが良く快適に過ごせるのが魅力です。 建築物省エネルギー性能表示制度 (BELS評価書取得予定) 充実の設備・仕様 ・木目が美しい板張り天井		

取引条件の有効期限:2026年6月6日

No.25-12-00005



東京都知事(10)第45987号
 公益社団法人 首都圏不動産公正取引協議会加盟

株式会社コマツホーム

TEL:0120-78-5811 FAX:042-525-3612

東京都立川市柴崎町2丁目4-6

URL:<http://www.comatsuhome.co.jp>

E-Mail:info@comatsuhome.co.jp

取引態様:媒介(仲介)

