

FOR SALE

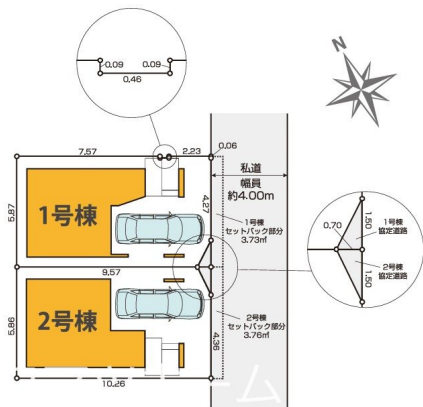
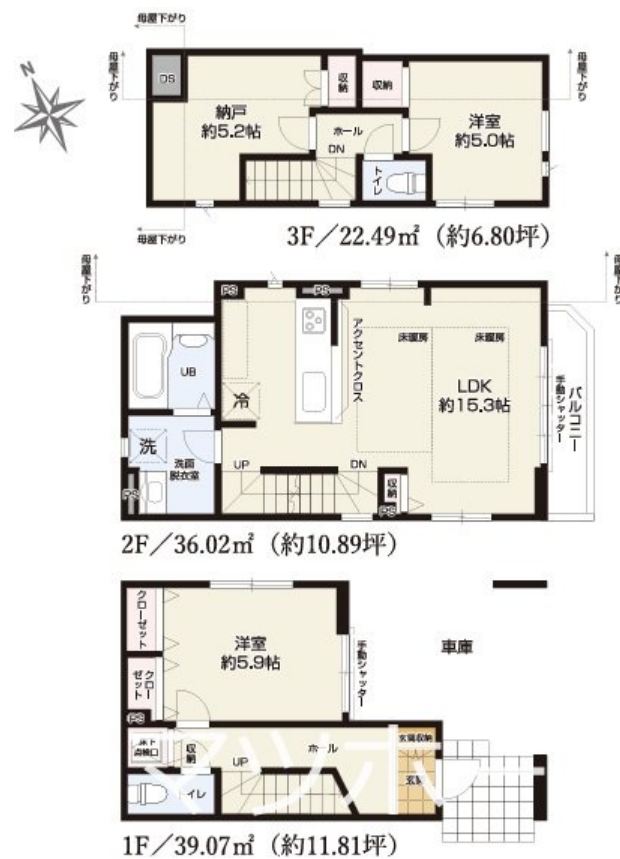
価格	間取りタイプ
7,299万円(税込)	1SLDK



【外観】



【間取り図】



現況と異なる場合には現況を優先します。 間取りの「S」はサービスルーム（納戸）です。
価格は物件の代金総額を表示しており、消費税が課税される場合は税込と表記の上、 税込価格で表示しております。

お問合せ先



東京都知事（10）第45987号
公益社団法人 首都圏不動産公正取引協議会加盟

株式会社コマツホーム

TEL:0120-78-5811

FAX:042-525-3612

東京都立川市柴崎町 2丁目4-6

物件種目	戸建		
物件所在地	東京都立川市錦町 2 丁目		
交通	中央線 立川駅 徒歩10分		
土地面積	60.15㎡ (約18.19坪)	他に私道面積	3.73㎡
建物面積	97.84㎡ (約29.59坪)	地目	宅地
構造規模	木造3階建		
築年月	2026年1月中旬	都市計画	
用途地域	第一種中高層住居専用地域		
建ぺい率	70%	容積率	160%
土地権利	所有権		
法令上の制限	景観法 / 宅地造成等規制法		
現況	未完成	引渡日	相談
接道状況	東4.0m私道 間口4.27m		
建築確認番号	第25UDI 1 W建04152号	開発許可番号	
設備	都市ガス / 公共下水 / 水道:公営 / 外壁:サイディング		
周辺施設			
その他費用			
備考			

取引条件の有効期限:2026年1月13日

No.25-12-00003

URL:<http://www.comatsuhome.co.jp>

E-Mail:info@comatsuhome.co.jp

取引態様:媒介(仲介)

