

# FOR SALE

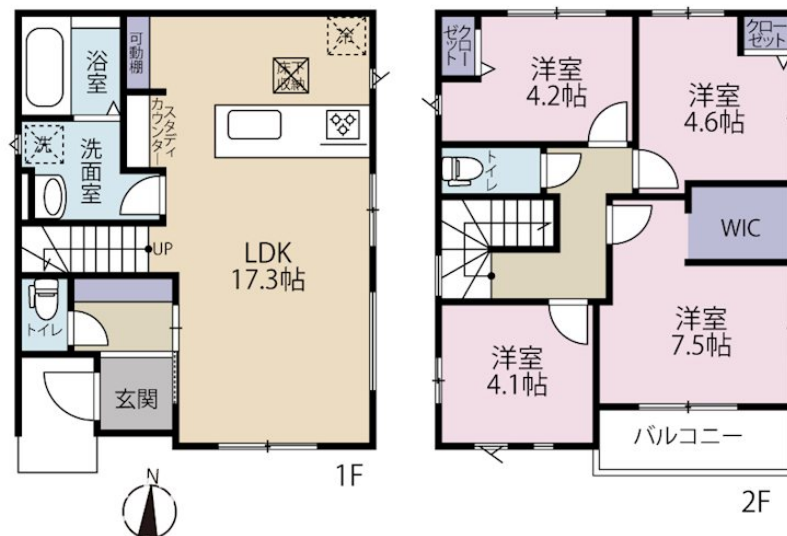
価格	間取りタイプ
8,399万円(税込)	4LDK



【外観】



【間取り図】



物件種目	戸建		
物件所在地	東京都三鷹市牟礼5丁目		
交通	京王井の頭線 三鷹台駅 徒歩19分 京王井の頭線 久我山駅 徒歩22分		
土地面積	127.72㎡ (約38.63坪)	他に私道面積	122.0㎡ 持分:12分の1
建物面積	90.05㎡ (約27.24坪)	地目	宅地
構造規模	木造2階建		
築年月	2026年1月下旬	都市計画	市街化区域
用途地域	第一種低層住居専用地域 / 第一種中高層住居専用地域		
建ぺい率	60%	容積率	160%
土地権利	所有権		
法令上の制限	景観法		
現況	未完成	引渡日	相談
接道状況			
建築確認番号	第25UDI1W建06633号	開発許可番号	
設備	食器洗浄乾燥機 / 浄水器 / 浴室乾燥 / トイレ:温水洗浄便座 / フローリング / 吹抜 / ウォークインクローゼット / TVインターホン / 都市ガス / 公共下水 / 水道:公営		
周辺施設	業務スパー - 三鷹店 170m / コーポ みらいコーポ 牟礼店 220m / サンドラッグ 三鷹牟礼店 500m / 三鷹のぞみ幼稚園 500m / 第二小羊 子育てセンター-新園「にじのはし」 650m / 三鷹市立北野小学校 850m		
その他費用			
備考	敷地面積/約100.64㎡のうち共有地約0.62㎡含む 用途地域/(1)第一種低層住居専用地域(2)第一種中高層住居専用地域 建蔽率/(1)40%(2)60% 容積率/(1)80%(2)160% 前面道路幅による 法令上の制限/(1)(2)道路斜線制限・北側斜線制限(2)隣地斜線制限、(1)(2)日影規制、(1)高さ制限10m、最低敷地面積(1)100㎡(2)90㎡、宅地造成等工事規制区域、都市計画道路(三鷹3・2・2号線東京八王子線南側約51m事業中)		

現況と異なる場合には現況を優先します。 間取りの「S」はサービスルーム(納戸)です。  
価格は物件の代金総額を表示しており、消費税が課税される場合は税込と表記の上、税込価格で表示しております。

取引条件の有効期限:2026年6月3日

No.25-12-004-1

お問合せ先



東京都知事(10)第45987号  
公益社団法人 首都圏不動産公正取引協議会加盟

株式会社コマツホーム

TEL:0120-78-5811 FAX:042-525-3612

東京都立川市柴崎町2丁目4-6

URL:<http://www.comatsuhome.co.jp>

E-Mail:[info@comatsuhome.co.jp](mailto:info@comatsuhome.co.jp)

担当:須永 要一

取引態様:媒介(仲介)

