

FOR SALE

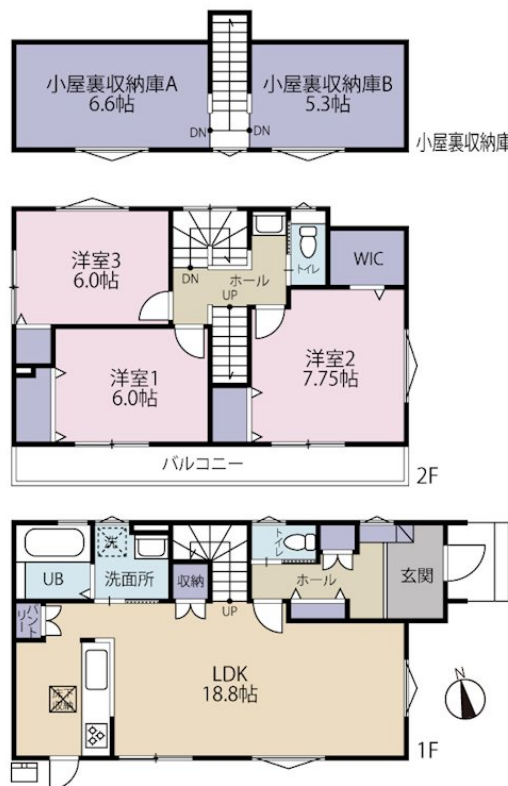
| | |
|-------------|--------|
| 価格 | 間取りタイプ |
| 3,880万円(税込) | 3LDK |



【外観】



【間取り図】



| | | | |
|--------|---|--------|-------------|
| 物件種目 | 戸建 | | |
| 物件所在地 | 東京都あきる野市小川 | | |
| 交通 | 五日市線 東秋留駅 徒歩15分 青梅線 拝島駅 バス15分 バス停:小川 バス停徒歩2分 青梅線 拝島駅 徒歩29分 | | |
| 土地面積 | 127.52㎡ (約38.57坪) | 他に私道面積 | 無し |
| 建物面積 | 100.6㎡ (約30.43坪) | 地目 | 宅地 |
| 構造規模 | 木造2階建 | | |
| 築年月 | 2026年8月上旬 | 都市計画 | 市街化区域 |
| 用途地域 | 第一種低層住居専用地域 | | |
| 建ぺい率 | 40% | 容積率 | 80% |
| 土地権利 | 所有権 | | |
| 法令上の制限 | 景観法 / 宅地造成等規制法 / 航空法 | | |
| 現況 | 未完成 | 引渡日 | 2026年8月中旬予定 |
| 接道状況 | 東公道 西公道 | 南公道 | |
| 建築確認番号 | 第25UDI1T建03948号 | 開発許可番号 | |
| 設備 | 食器洗浄乾燥機 / 浄水器 / オートバス / 浴室乾燥 / トイレ:温水洗浄便座 / ウォークインクローゼット / 床下収納 / 屋根裏収納 / 複層ガラス / ガス:プロパン / 公共下水 / 水道:公営 / 外壁:サイディング / バリアフリー | | |
| 周辺施設 | 五日市線「東秋留」駅 1169m / ほうりんじ幼稚園 19m / あきる野市立屋城保育園 773m / あきる野市立屋城小学校 769m / あきる野市立東中学校 2424m / 屋城公園 928m | | |
| その他費用 | | | |
| 備考 | | | |

現況と異なる場合には現況を優先します。 間取りの「S」はサービスルーム(納戸)です。
価格は物件の代金総額を表示しており、消費税が課税される場合は税込と表記の上、税込価格で表示しております。

取引条件の有効期限:2026年4月28日

No.25-12-100

お問合せ先



東京都知事(10)第45987号
公益社団法人 首都圏不動産公正取引協議会加盟

株式会社コマツホーム

TEL:0120-78-5811 FAX:042-525-3612

東京都立川市柴崎町2丁目4-6

URL:<http://www.comatsuhome.co.jp>

E-Mail:info@comatsuhome.co.jp

取引態様:媒介(仲介)

