

FOR SALE

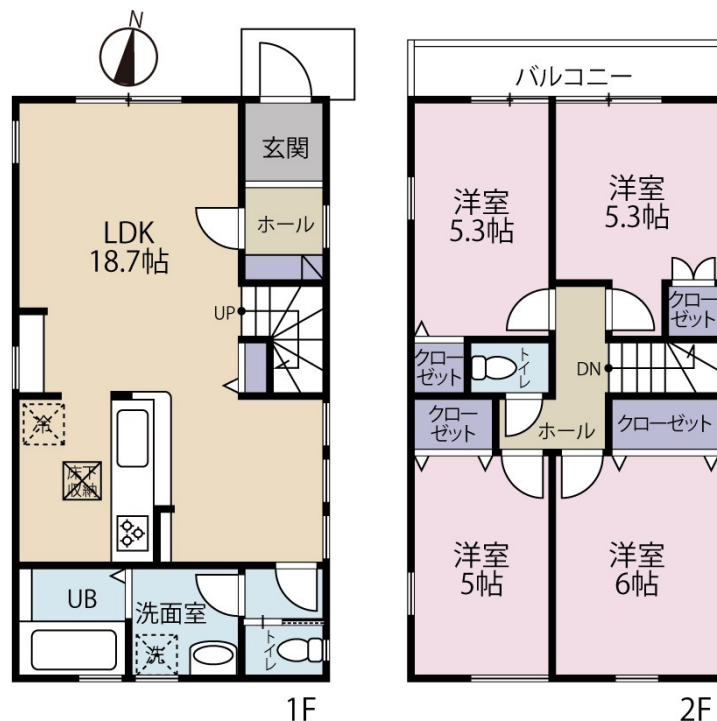
価格	間取りタイプ
5,299万円(税込)	4LDK



【外観】



【間取り図】



物件種目	戸建		
物件所在地	東京都八王子市鹿島		
交通	多摩モノレール 松が谷駅 徒歩10分 小田急多摩線 小田急多摩センター駅 徒歩19分 京王相模原線 京王多摩センター駅 徒歩19分		
土地面積	116.88㎡ (約35.35坪)	他に私道面積	
建物面積	93.38㎡ (約28.24坪)	地目	宅地
構造規模	木造2階建		
築年月	2026年4月下旬	都市計画	市街化区域
用途地域	第一種低層住居専用地域		
建ぺい率	40%	容積率	80%
土地権利	所有権		
法令上の制限	景観法		
現況	未完成	引渡日	相談
接道状況	北6.0m公道		
建築確認番号	第25UDI1W建09398号	開発許可番号	
設備	食器洗浄乾燥機 / 浄水器 / 浴室乾燥 / 風呂一坪以上 / トイレ:温水洗浄便座 / フローリング / ウォークインクローゼット / 床下収納 / TVインターホン / 24時間換気システム / 都市ガス / 公共下水 / 水道:公営		
周辺施設	聖徳大学多摩幼稚園 400m / 八王子市立鹿島小学校 180m / 八王子市立松が谷中学校 1200m / オーケー 多摩大塚店 1300m / セブン多摩和田3丁目店 700m / 多摩和田郵便局 800m		
その他費用			
備考	その他の規制/下水道処理区域、宅地造成等工事規制区域、日影規制3-2h15m。 フラット35をご利用する場合は、適合証明書取得費用がかかります。(お客様のご依頼を頂いて発行までに約3週間かかります。なお、物件により適合証明書の発行ができない場合があります。)		

現況と異なる場合には現況を優先します。 間取りの「S」はサービスルーム(納戸)です。
価格は物件の代金総額を表示しており、消費税が課税される場合は税込と表記の上、税込価格で表示しております。

取引条件の有効期限:2026年5月27日

No.25-12-009

お問合せ先



東京都知事(10)第45987号
公益社団法人 首都圏不動産公正取引協議会加盟

株式会社コマツホーム

TEL:0120-78-5811 FAX:042-525-3612

東京都立川市柴崎町2丁目4-6

URL:<http://www.comatsuhome.co.jp>

E-Mail:info@comatsuhome.co.jp

担当:相原 幸也

取引態様:媒介(仲介)

