

# FOR SALE

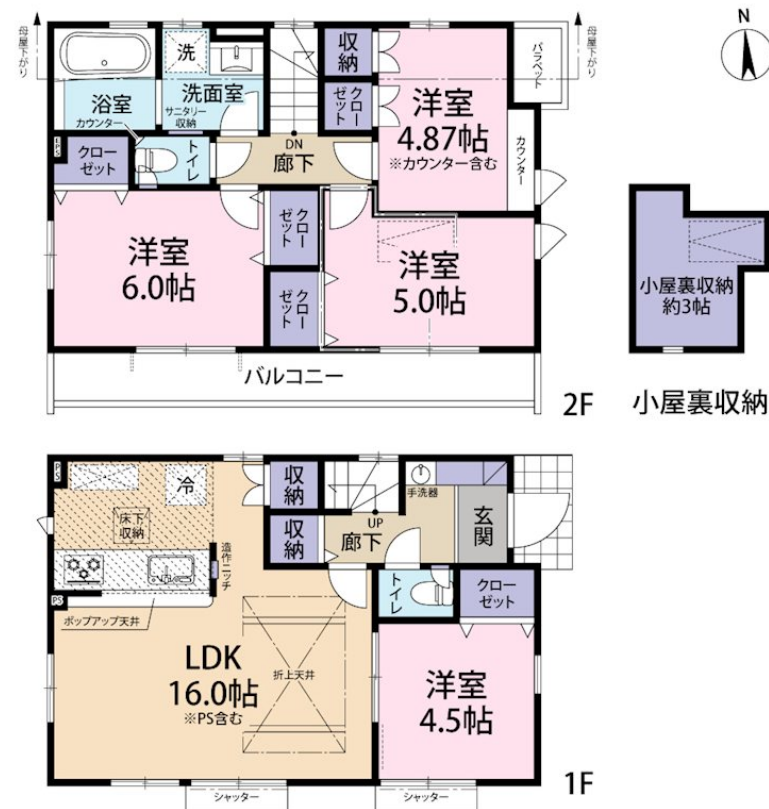
価格	間取りタイプ
6,480万円(税込)	4LDK



【外観】



【間取り図】



物件種目	戸建		
物件所在地	東京都三鷹市北野3丁目		
交通	京王線 仙川駅 徒歩24分 京王井の頭線 三鷹台駅 バス16分 バス停:北野公園 バス停徒歩6分		
土地面積	108.33㎡ (約32.76坪)	他に私道面積	
建物面積	86.06㎡ (約26.03坪)	地目	宅地
構造規模	木造2階建		
築年月	2025年12月下旬	都市計画	市街化区域
用途地域	第一種低層住居専用地域		
建ぺい率	40%	容積率	80%
土地権利	所有権		
法令上の制限			
現況	新築	引渡日	相談
接道状況	東4.0m公道		
建築確認番号		開発許可番号	
設備	食器洗浄乾燥機 / 浄水器 / 浴室乾燥 / フローリング / 床下収納 / 屋根裏収納 / 複層ガラス / 都市ガス / 公共下水 / 水道:公営 / 外壁:サイディング / 免震・耐震構造:耐震構造		
周辺施設	第二小羊チャイルド センター 420m / 三鷹市立新川保育園 1200m / 春清学苑幼稚園 1300m / 三鷹市立北野小学校 500m / 三鷹市立第六中学校 750m / ビッグイー三鷹新川店 800m		
その他費用			
備考	フラット35Sをご利用の場合は、別途適合証明書取得費用が掛かります。		

現況と異なる場合には現況を優先します。 間取りの「S」はサービスルーム（納戸）です。  
価格は物件の代金総額を表示しており、消費税が課税される場合は税込と表記の上、 税込価格で表示しております。

お問合せ先



東京都知事（10）第45987号  
公益社団法人 首都圏不動産公正取引協議会加盟

株式会社コマツホーム

TEL:0120-78-5811 FAX:042-525-3612

東京都立川市柴崎町2丁目4-6

URL:<http://www.comatsuhome.co.jp>

E-Mail:[info@comatsuhome.co.jp](mailto:info@comatsuhome.co.jp)

担当:須永 要一

取引態様:媒介(仲介)



No.26-01-005mc

取引条件の有効期限:2026年3月2日