

FOR SALE

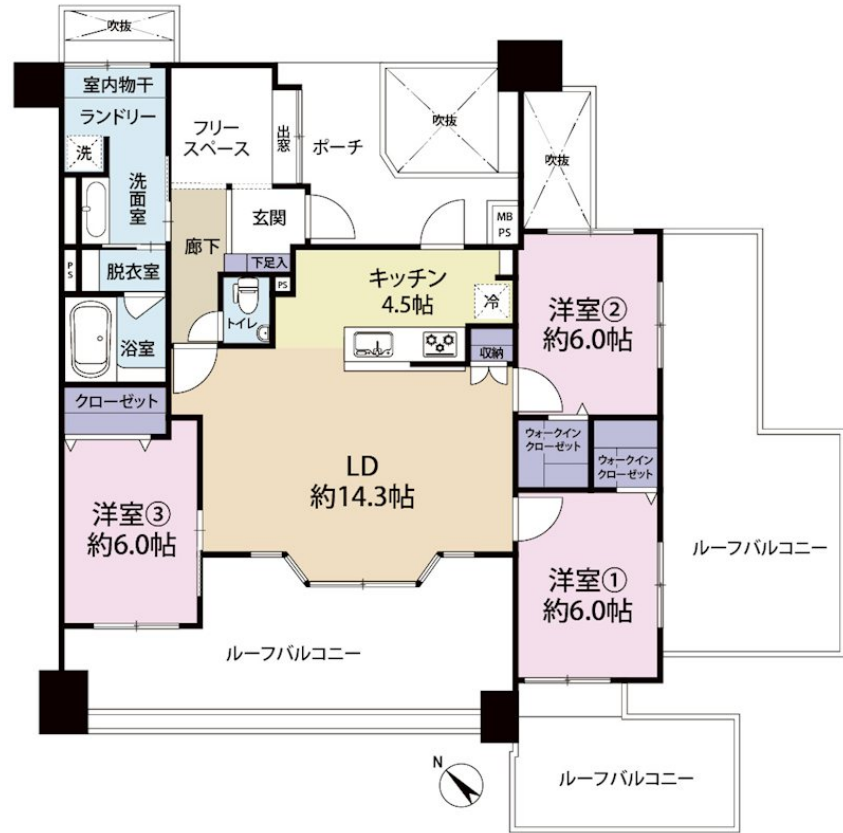
価格	間取りタイプ
5,480万円(税込)	3LDK



【外観】



【間取り図】



物件種目	マンション		
建物名	レクセルプラザ昭島		
物件所在地	東京都昭島市昭和町5丁目		
交通	青梅線 昭島駅 徒歩2分		
専有面積	90.05㎡ (壁芯) (約27.24坪)	バルコニー面積	51.9㎡
構造規模	鉄筋コンクリート造7階建		
所在階	6階	総戸数	41戸
築年月	2000年3月	修繕積立金	36,470円
管理形態	全部委託	管理費	18,000円
管理人の勤務形態	日勤		
駐車場	要問合せ 10,000円 駐車場: 10000円 ~ 15000円/月額 バイク置き場: 500円 ~ 1000円/月額		
土地権利	所有権		
現況	空き	引渡日	相談
建築確認番号	開発許可番号		
設備	食器洗浄乾燥機 / 浴室乾燥 / トイレ: 温水洗浄便座 / 角部屋: 角住戸 / フローリング / ウォークインクローゼット / 室内洗濯機置場 / TVインターホン / エアコン		
周辺施設	モリタウン 300m / カイズホーム昭島店 1100m / 昭島市立光華小学校 600m / 昭島市立清泉中学校 1000m / 昭島恵泉幼稚園 450m / つつじが丘保育園 800m		
その他費用			
備考	共有持分/約1620.99㎡ x 9005/295372 2026年1月下旬リノベーション内容 クロス・フローリング張替(全室)、システムキッチン・ユニットバス(浴室乾燥機付)・トイレ設備(温水洗浄便座付)・洗面化粧台・給湯機リモコン交換、エアコン1台設置(リビング)、建具(全室)・下駄箱・照明設備・カーテンレール・洗濯パン・分電盤・網戸交換、シーンライトコントローラー設置、和室を洋室に間取り変更、給水・給湯管更新、ハウスクリーニング アフターサービス保証付き		

現況と異なる場合には現況を優先します。 間取りの「S」はサービスルーム(納戸)です。
 価格は物件の代金総額を表示しており、消費税が課税される場合は税込と表記の上、税込価格で表示しております。

取引条件の有効期限:2026年5月27日 No.26-01-009mc



東京都知事(10)第45987号
 公益社団法人 首都圏不動産公正取引協議会加盟
株式会社コマツホーム
 TEL:0120-78-5811 FAX:042-525-3612
 東京都立川市柴崎町2丁目4-6

URL:<http://www.comatsuhome.co.jp>
 E-Mail:info@comatsuhome.co.jp

担当:須永 要一
 取引態様:媒介(仲介)

