

# FOR SALE

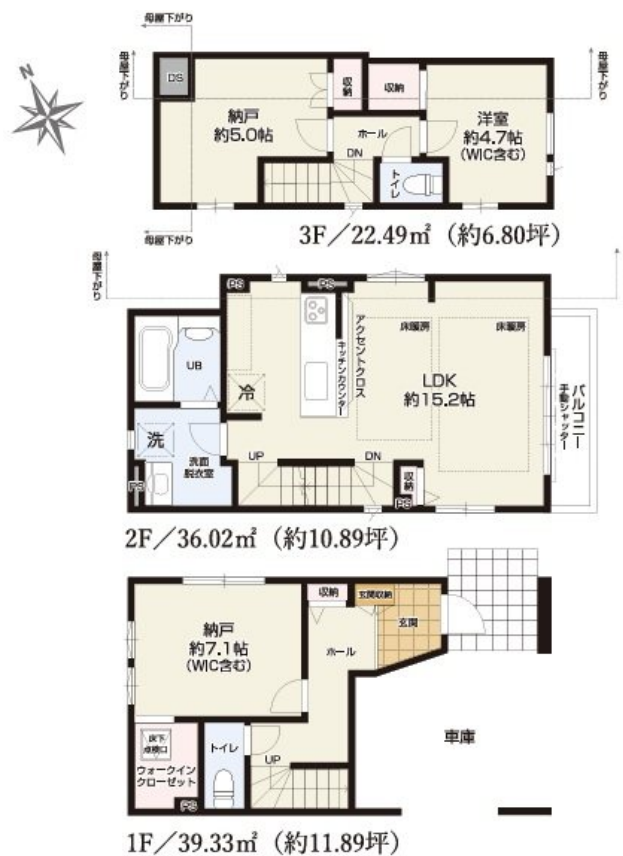
価格	間取りタイプ
6,749万円(税込)	1SLDK



【外観】



【間取り図】



物件種目	戸建		
物件所在地	東京都立川市錦町2丁目		
交通	中央線 立川駅 徒歩10分 多摩モノレール 立川南駅 徒歩10分		
土地面積	60.15㎡ (約18.19坪)	他に私道面積	3.73㎡
建物面積	97.84㎡ (約29.59坪)	地目	宅地
構造規模	木造3階建		
築年月	2026年1月中旬	都市計画	
用途地域	第一種中高層住居専用地域		
建ぺい率	70%	容積率	160%
土地権利	所有権		
法令上の制限	景観法 / 宅地造成及び特定盛土等規制法		
現況	未完成	引渡日	相談
接道状況	東4.0m私道 間口4.27m		
建築確認番号	第25UDI 1 W建04152号	開発許可番号	
設備	食器洗浄乾燥機 / 浄水器 / 浴室乾燥 / 風呂一坪以上 / 床暖房 / 全居室フローリング / 複層ガラス / TVインターホン / 都市ガス / 公共下水 / 水道:公営 / 外壁:サイディング		
周辺施設	AREA7 722m / GRANDUO (グランデュオ) 立川 900m / KITCHEN COURT(キッチンコート) 立川店 700m / 多摩幼稚園 251m / 立川市立第七小学校 356m / 立川市立立川第三中学校 1000m		
その他費用			
備考			

現況と異なる場合には現況を優先します。 間取りの「S」はサービスルーム(納戸)です。  
価格は物件の代金総額を表示しており、消費税が課税される場合は税込と表記の上、税込価格で表示しております。

取引条件の有効期限:2026年7月21日

No.25-12-00002

お問合せ先



東京都知事(10)第45987号  
公益社団法人 首都圏不動産公正取引協議会加盟

株式会社コマツホーム

TEL:0120-78-5811 FAX:042-525-3612

東京都立川市柴崎町2丁目4-6

URL:<http://www.comatsuhome.co.jp>

E-Mail:[info@comatsuhome.co.jp](mailto:info@comatsuhome.co.jp)

担当:落合 昭弘

取引態様:媒介(仲介)

