

FOR SALE

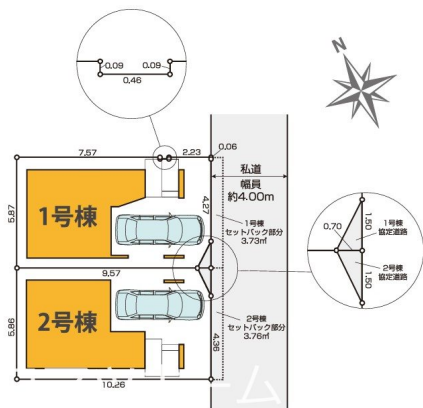
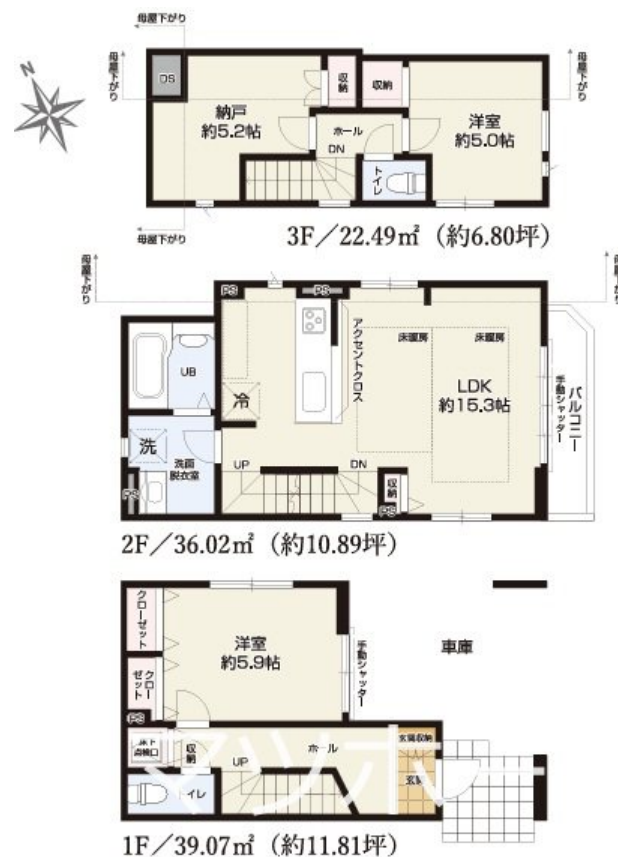
| 価格 | 間取りタイプ |
|-------------|--------|
| 6,799万円(税込) | 1SLDK |



【外観】



【間取り図】



現況と異なる場合には現況を優先します。 間取りの「S」はサービスルーム（納戸）です。
価格は物件の代金総額を表示しており、消費税が課税される場合は税込と表記の上、 税込価格で表示しております。

お問合せ先



東京都知事（10）第45987号

公益社団法人 首都圏不動産公正取引協議会加盟

株式会社コマツホーム

TEL:0120-78-5811

FAX:042-525-3612

東京都立川市柴崎町 2 丁目4-6

| 物件種目 | 戸建 | | |
|--------|---|--------|------|
| 物件所在地 | 東京都立川市錦町 2 丁目 | | |
| 交通 | 中央線 立川駅 徒歩10分 多摩モノレール 立川南駅 徒歩10分 | | |
| 土地面積 | 60.15㎡ (約18.19坪) | 他に私道面積 | |
| 建物面積 | 97.84㎡ (約29.59坪) | 地目 | 宅地 |
| 構造規模 | 木造3階建 | | |
| 築年月 | 2026年1月中旬 | 都市計画 | |
| 用途地域 | 第一種中高層住居専用地域 | | |
| 建ぺい率 | 70% | 容積率 | 160% |
| 土地権利 | 所有権 | | |
| 法令上の制限 | 景観法 / 宅地造成等規制法 | | |
| 現況 | 未完成 | 引渡日 | 相談 |
| 接道状況 | 東4.0m私道 間口4.27m | | |
| 建築確認番号 | 第25UDI 1 W建04152号 | 開発許可番号 | |
| 設備 | 食器洗浄乾燥機 / 浄水器 / 浴室乾燥 / 風呂一坪以上 / 床暖房 / 全居室フローリング / 複層ガラス / T Vインターホン / 都市ガス / 公共下水 / 水道:公営 / 外壁:サイディング | | |
| 周辺施設 | AREA7 722m / GRANDUO (グランドウオ) 立川 900m / 立川市立第七小学校 356m / 立川市立立川第三中学校 1000m / 多摩幼稚園 251m / 川野病院 576m | | |
| その他費用 | | | |
| 備考 | | | |

取引条件の有効期限:2026年2月23日

No.25-12-00003

URL:<http://www.comatsuhome.co.jp>

E-Mail:info@comatsuhome.co.jp

取引態様:媒介(仲介)

