

# FOR SALE

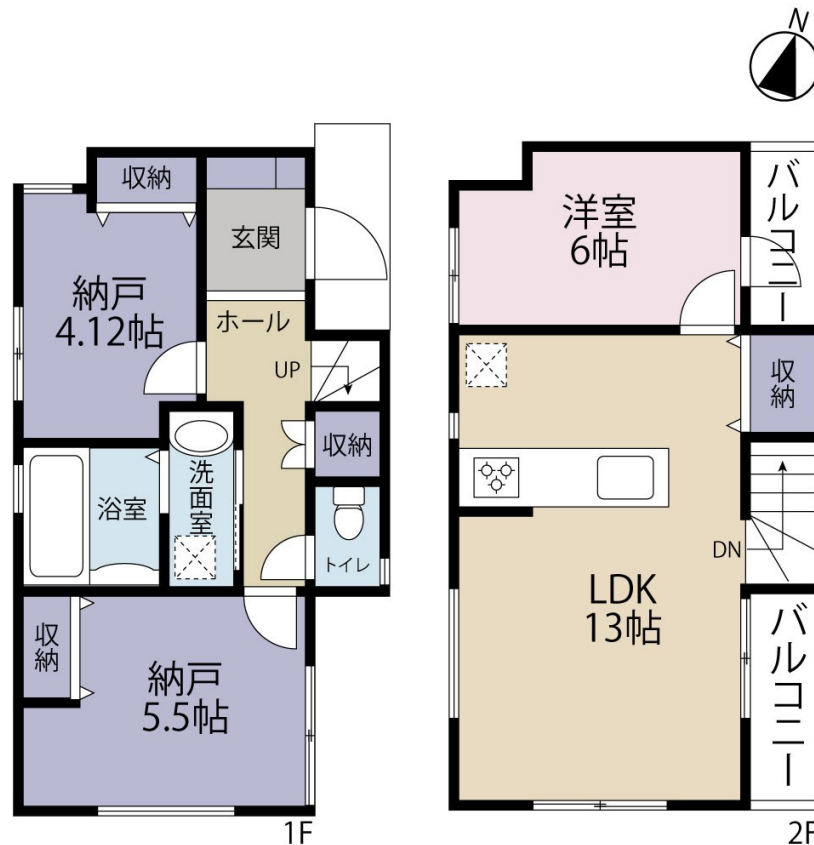
価格	間取りタイプ
5,490万円(税込)	1SLDK



【外観】



【間取り図】



物件種目	戸建		
物件所在地	東京都多摩市一ノ宮4丁目		
交通	京王線 聖蹟桜ヶ丘駅 徒歩9分		
土地面積	79.41㎡ (約24.02坪)	他に私道面積	
建物面積	63.27㎡ (約19.13坪)	地目	宅地
構造規模	木造2階建		
築年月	2026年5月下旬	都市計画	市街化区域
用途地域	第一種低層住居専用地域		
建ぺい率	40%	容積率	80%
土地権利	所有権		
法令上の制限			
現況	未完成	引渡日	相談
接道状況			
建築確認番号	第UD11W建10977号	開発許可番号	
設備	浄水器 / 浴室乾燥 / トイレ:温水洗浄便座 / フローリング / 床下収納 / TVインターホン / 24時間換気システム / 都市ガス / 公共下水 / 水道:公営 / 免震・耐震構造:耐震構造		
周辺施設	京王ストア 聖蹟桜ヶ丘店 832m / コエー イイダ 聖蹟和田店 635m / クリエイトSD(イ・デ・イ) 聖蹟桜ヶ丘店 390m / センゾー 多摩和田店 450m / パルコ ちいさな家保育園 360m / ウイズチャイルド さくらがおかみなみ園 700m		
その他費用			
備考	敷地面積/約79.41㎡(協定地有り 約2.50㎡) フラット35S(金利Aタイプ)適合証明書有り 一連の事務手数料として、物件引き渡し時に88000円(税込)をお支払いいただきます。		

現況と異なる場合には現況を優先します。 間取りの「S」はサービスルーム(納戸)です。  
価格は物件の代金総額を表示しており、消費税が課税される場合は税込と表記の上、税込価格で表示しております。

取引条件の有効期限:2026年6月6日

No.26-01-010mc

お問合せ先



東京都知事(10)第45987号  
公益社団法人 首都圏不動産公正取引協議会加盟

株式会社コマツホーム

TEL:0120-78-5811 FAX:042-525-3612

東京都立川市柴崎町2丁目4-6

URL:<http://www.comatsuhome.co.jp>

E-Mail:[info@comatsuhome.co.jp](mailto:info@comatsuhome.co.jp)

担当:吉岡 豊和

取引態様:媒介(仲介)

