

FOR SALE

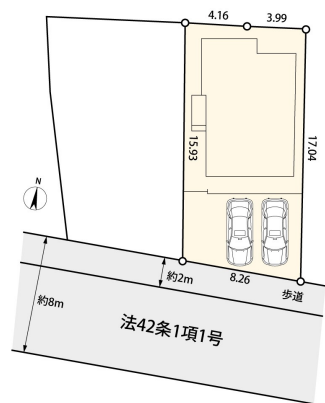
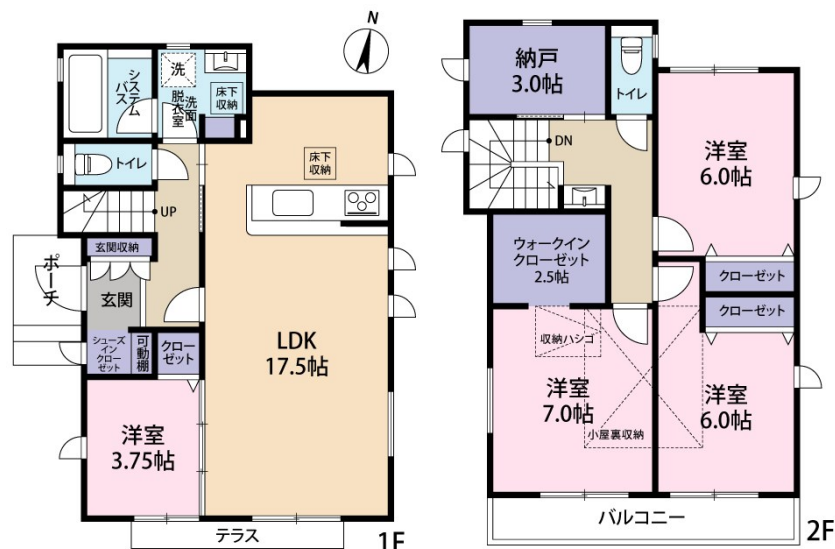
価格	間取りタイプ
4,980万円(税込)	4SLDK



【外観】



【間取り図】



物件種目	戸建		
物件所在地	東京都八王子市長沼町		
交通	京王線 長沼（東京）駅 徒歩1分		
土地面積	134.48㎡ (約40.68坪)	他に私道面積	
建物面積	105.98㎡ (約32.05坪)	地目	宅地
構造規模	木造2階建		
築年月	2025年3月	都市計画	市街化区域
用途地域	第一種低層住居専用地域		
建ぺい率	40%	容積率	80%
土地権利	所有権		
法令上の制限			
現況	新築	引渡日	相談
接道状況			
建築確認番号		開発許可番号	
設備	食器洗浄乾燥機 / 浄水器 / 浴室乾燥 / トイレ:温水洗浄便座 / フローリング / ウォークインクローゼット / 床下収納 / 屋根裏収納 / 複層ガラス / 浴室TV / TVインターホン / ガス:プロパン / 公共下水		
周辺施設	八王子市立長沼小学校 50m / 八王子市立打越中学校 900m / ファミリーマート 長沼団地入口店 750m / ドラッグ セイム北野店 1000m / 業務スーパー 八王子店 1100m / コピオ北野 1300m		
その他費用			
備考			

現況と異なる場合には現況を優先します。 間取りの「S」はサービスルーム（納戸）です。
価格は物件の代金総額を表示しており、消費税が課税される場合は税込と表記の上、 税込価格で表示しております。

取引条件の有効期限:2026年3月2日

No.26-01-013mc

お問合せ先



東京都知事（10）第45987号

公益社団法人 首都圏不動産公正取引協議会加盟

株式会社コマツホーム

TEL:0120-78-5811

FAX:042-525-3612

東京都立川市柴崎町2丁目4-6

URL:<http://www.comatsuhome.co.jp>

E-Mail:info@comatsuhome.co.jp

担当:吉岡 豊和

取引態様:媒介(仲介)

