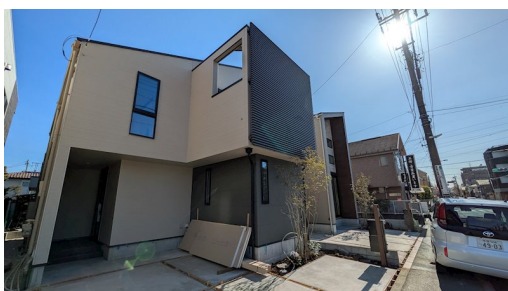


FOR SALE

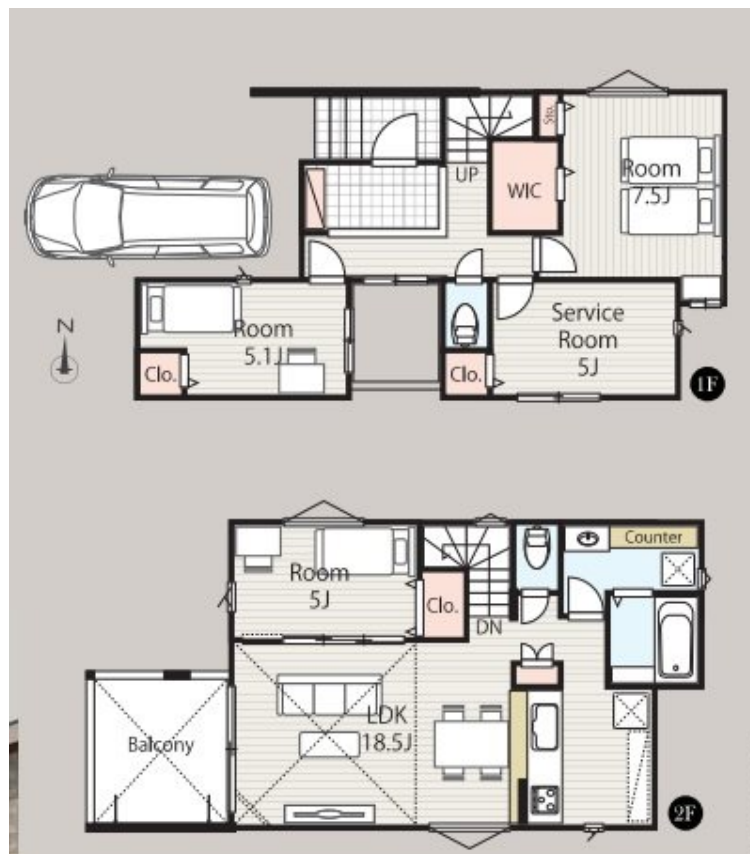
価格	間取りタイプ
7,480万円	3SLDK



【外観】



【間取り図】



物件種目	戸建		
物件所在地	東京都国立市西2丁目		
交通	南武線 矢川駅 徒歩9分		
土地面積	105.21㎡ (約31.82坪)	他に私道面積	
建物面積	108.68㎡ (約32.87坪)	地目	宅地
構造規模	木造2階建		
築年月	2026年2月上旬	都市計画	市街化区域
用途地域	第一種中高層住居専用地域		
建ぺい率	60%	容積率	200%
土地権利	所有権		
法令上の制限			
現況	未完成	引渡日	相談
接道状況			
建築確認番号	第25UDI1W建06942号	開発許可番号	
設備	都市ガス / 公共下水 / 水道:公営		
周辺施設	国立市立国立第二中学校 327m / 国立市立 第二小学校 534m / フーズマーケットさえき国立さくら通り店 400m / 矢川上公園 399m / コープ みらいミニコープ 国立西店 585m / 西保育園 190m		
その他費用			
備考			

現況と異なる場合には現況を優先します。 間取りの「S」はサービスルーム（納戸）です。
価格は物件の代金総額を表示しており、消費税が課税される場合は税込と表記の上、 税込価格で表示しております。

お問合せ先



東京都知事（10）第45987号

公益社団法人 首都圏不動産公正取引協議会加盟

株式会社コマツホーム

TEL:0120-78-5811

FAX:042-525-3612

東京都立川市柴崎町 2丁目4-6

URL:<http://www.comatsuhome.co.jp>

E-Mail:info@comatsuhome.co.jp

取引態様:仲介

取引条件の有効期限:2026年3月1日

No.26-01-83

