

FOR SALE

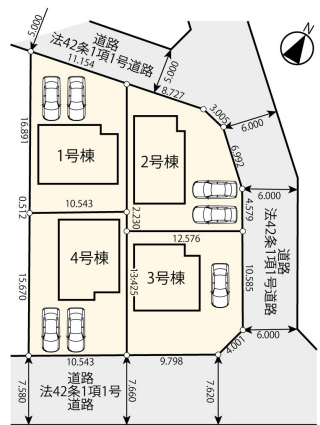
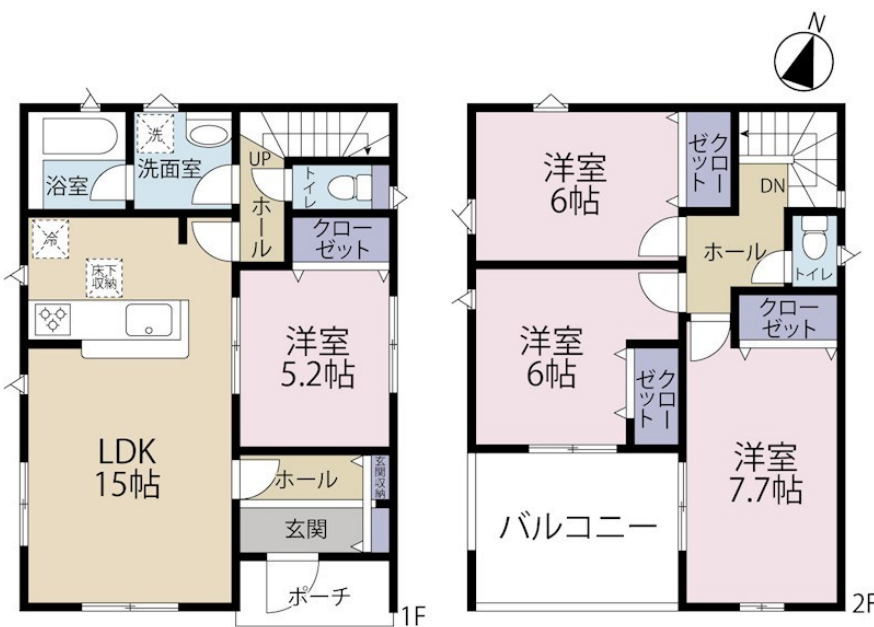
価格	間取りタイプ
5,680万円(税込)	4LDK



【外観】



【間取り図】



物件種目	戸建		
物件所在地	東京都八王子市大塚		
交通	多摩モノレール 大塚・帝京大学駅 徒歩2分		
土地面積	165.19㎡ (約49.96坪)	他に私道面積	
建物面積	95.57㎡ (約28.90坪)	地目	宅地
構造規模	木造2階建		
築年月	2026年4月下旬	都市計画	市街化区域
用途地域	第一種低層住居専用地域		
建ぺい率	50%	容積率	100%
土地権利	所有権		
法令上の制限			
現況	未完成	引渡日	相談
接道状況			
建築確認番号	第25UDI1W建11325号	開発許可番号	
設備	浴室乾燥 / トイレ:温水洗浄便座 / 一部フローリング / 床下収納 / 複層ガラス / TVインターホン / 都市ガス / 公共下水 / 水道:公営 / 外壁:サイディング / 免震・耐震構造:耐震構造		
周辺施設	オーケー 多摩大塚店 600m / セブンイレブン 八王子大塚店 290m / 大塚保育園分園 300m / 八王子市立由木東小学校 764m / 八王子市立由木中学校 3200m / 大塚・帝京大学駅前郵便局 246m		
その他費用			
備考	延床面積/約96.38㎡ 別途ルーフバルコニー面積約9.72㎡ 備考/敷地:北側に以前井戸がありました。 フラット35S(金利Aタイプ)利用可。ご利用の場合は、別途適合証明書取得費用が掛かります。 太陽光発電設備(諸条件有)		

現況と異なる場合には現況を優先します。 間取りの「S」はサービスルーム(納戸)です。
価格は物件の代金総額を表示しており、消費税が課税される場合は税込と表記の上、税込価格で表示しております。

取引条件の有効期限:2026年5月24日

No.26-02-072

お問合せ先



東京都知事(10)第45987号
公益社団法人 首都圏不動産公正取引協議会加盟

株式会社コマツホーム

TEL:0120-78-5811 FAX:042-525-3612

東京都立川市柴崎町2丁目4-6

URL:<http://www.comatsuhome.co.jp>

E-Mail:info@comatsuhome.co.jp

担当:吉岡 豊和

取引態様:媒介(仲介)

