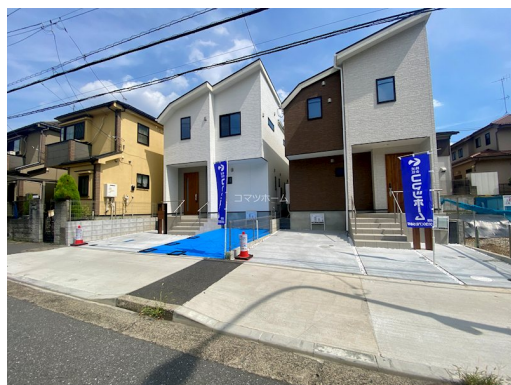


FOR SALE

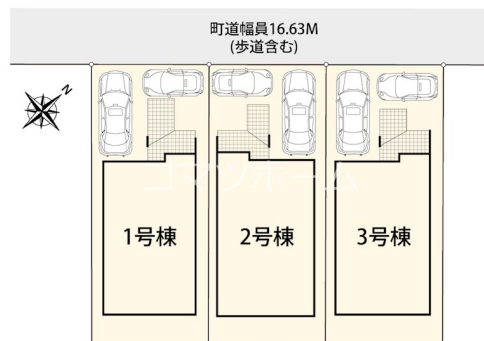
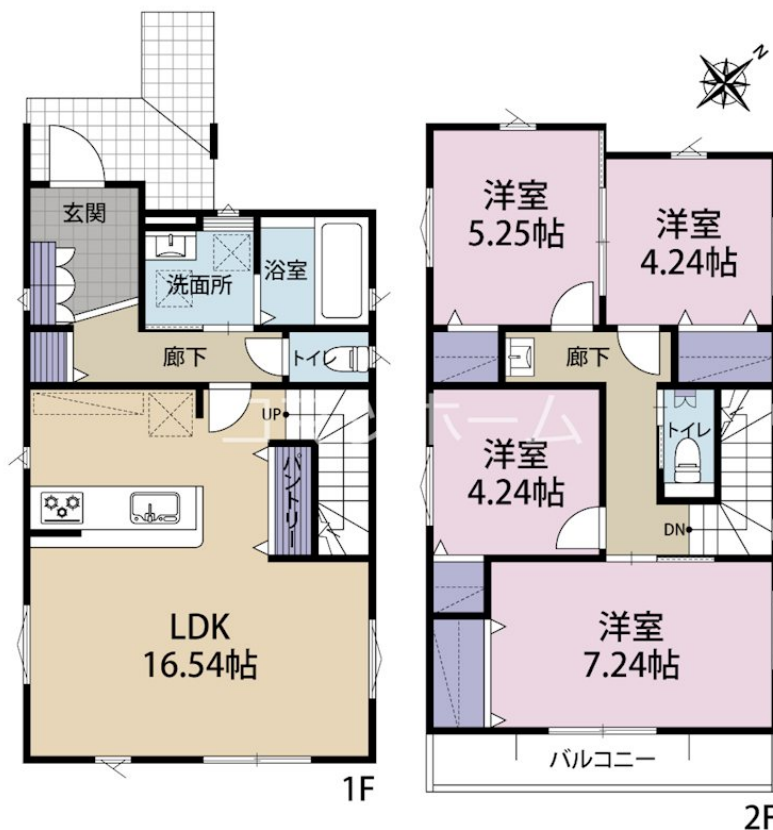
価格	間取りタイプ
4,390万円(税込)	4LDK



【外観】



【間取り図】



物件種目	戸建		
物件所在地	東京都町田市鶴川4丁目		
交通	小田急線 鶴川駅 バス15分 バス停:鶴川団地 バス停徒歩3分 小田急多摩線 栗平駅 徒歩33分 小田急多摩線 黒川(神奈川)駅 徒歩35分		
土地面積	104.27㎡ (約31.54坪)	他に私道面積	無し
建物面積	96.36㎡ (約29.14坪)	地目	
構造規模	木造2階建		
築年月	2025年1月	都市計画	
用途地域	第二種中高層住居専用地域		
建ぺい率	50%	容積率	150%
土地権利	所有権		
法令上の制限	景観法 / 宅地造成及び特定盛土等規制法		
現況	空き	引渡日	相談
接道状況	北西16.63m公道		
建築確認番号		開発許可番号	
設備	食器洗浄乾燥機 / 浄水器 / 浴室乾燥 / トイレ:温水洗浄便座 / 全居室フローリング / 複層ガラス / TVインターホン / 都市ガス / 公共下水 / 水道:公営 / 外壁:サイディング		
周辺施設	sanwa鶴川店 897m / 花の木保育園 332m / 和光鶴川幼稚園 739m / 町田市立鶴川第四小学校 534m / 町田市立真光寺中学校 487m		
その他費用			
備考	第2種高度地区、宅地造成及び特定盛土等規制法		

現況と異なる場合には現況を優先します。 間取りの「S」はサービスルーム(納戸)です。
 価格は物件の代金総額を表示しており、消費税が課税される場合は税込と表記の上、税込価格で表示しております。

取引条件の有効期限:2026年7月21日

No.25-11-0500

お問合せ先



東京都知事(10)第45987号
 公益社団法人 首都圏不動産公正取引協議会加盟

株式会社コマツホーム

TEL:0120-78-5811 FAX:042-525-3612

東京都立川市柴崎町2丁目4-6

URL:<http://www.comatsuhome.co.jp>

E-Mail:info@comatsuhome.co.jp

担当:今井 遼一

取引態様:媒介(仲介)

