

# FOR SALE

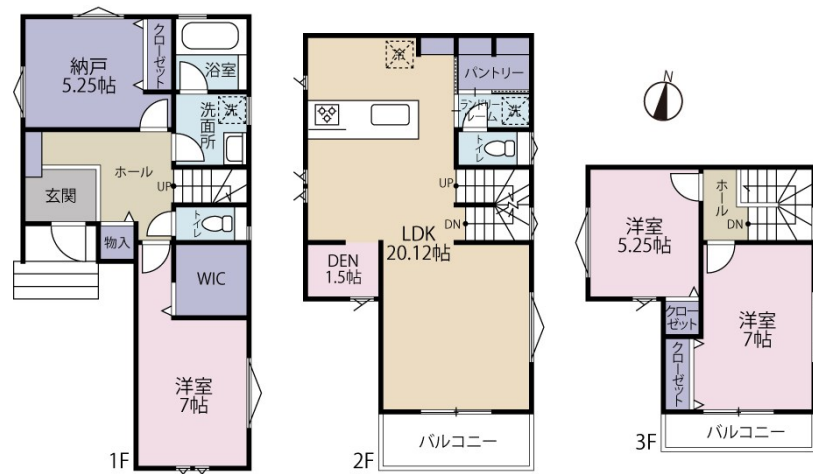
価格	間取りタイプ
6,480万円(税込)	4LDK



【外観】



【間取り図】



物件種目	戸建		
物件所在地	東京都多摩市貝取1丁目		
交通	京王相模原線 京王永山駅 徒歩10分 小田急多摩線 小田急永山駅 徒歩11分		
土地面積	100.04㎡ (約30.26坪)	他に私道面積	無し
建物面積	116.33㎡ (約35.18坪)	地目	宅地
構造規模	木造地下0階3階建		
築年月	2026年2月下旬	都市計画	市街化区域
用途地域	第二種中高層住居専用地域		
建ぺい率	60%	容積率	200%
土地権利	所有権		
法令上の制限	景観法 / 宅地造成及び特定盛土等規制法		
現況	新築	引渡日	相談
接道状況	南4.0m 間口7.5m		
建築確認番号	第25UDI1S建02630号	開発許可番号	
設備	食器洗浄乾燥機 / 浴室乾燥 / 全居室フローリング / ウォークインクローゼット / TVインターホン / 都市ガス / 公共下水 / 水道:公営		
周辺施設	イトーイイト 永山店 345m / みらい保育園 444m / 多摩市立永山小学校 747m / 多摩市立多摩永山中学校 1177m / 京王リトナード永山 789m / グラード 永山 814m		
その他費用			
備考			

現況と異なる場合には現況を優先します。 間取りの「S」はサービスルーム（納戸）です。  
価格は物件の代金総額を表示しており、消費税が課税される場合は税込と表記の上、税込価格で表示しております。

取引条件の有効期限:2026年7月20日

No.26-02-076

お問合せ先



東京都知事(10)第45987号  
公益社団法人 首都圏不動産公正取引協議会加盟

株式会社コマツホーム

TEL:0120-78-5811 FAX:042-525-3612

東京都立川市柴崎町2丁目4-6

URL:<http://www.comatsuhome.co.jp>

E-Mail:[info@comatsuhome.co.jp](mailto:info@comatsuhome.co.jp)

担当:吉岡 豊和

取引態様:媒介(仲介)

