

FOR SALE

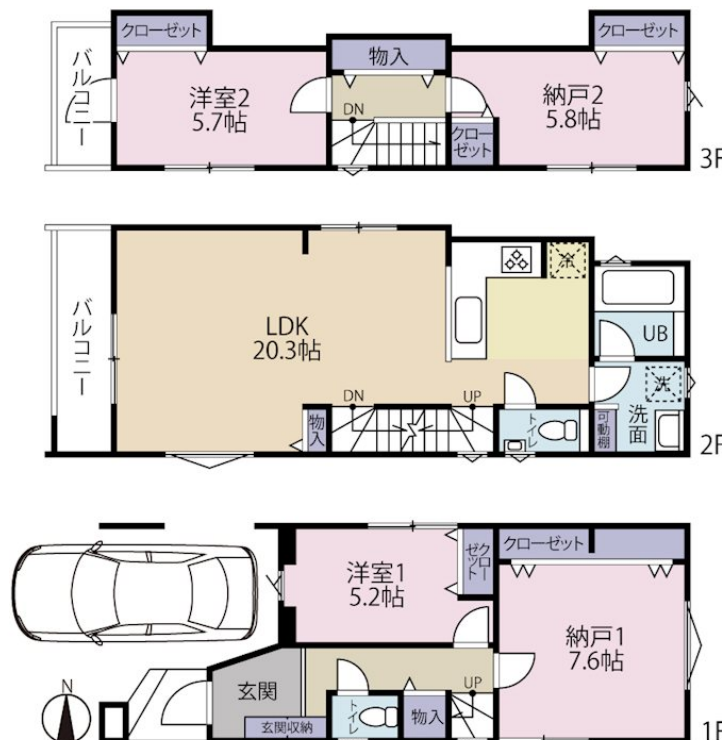
価格	間取りタイプ
8,480万円(税込)	2SLDK



【外観】



【間取り図】



物件種目	戸建		
物件所在地	東京都小金井市本町2丁目		
交通	中央線 武蔵小金井駅 徒歩7分		
土地面積	73.0㎡ (約22.08坪)	他に私道面積	
建物面積	122.5㎡ (約37.05坪)	地目	宅地
構造規模	木造3階建		
築年月	2026年9月上旬	都市計画	市街化区域
用途地域	第一種住居地域		
建ぺい率	60%	容積率	200%
土地権利	所有権		
法令上の制限			
現況	未完成	引渡日	2026年9月下旬予定
接道状況			
建築確認番号	第25UDI1T建04718号	開発許可番号	
設備	食器洗浄乾燥機 / 浄水器 / 全居室フローリング / 複層ガラス / TVインターホン / 24時間換気システム / 都市ガス / 公共下水 / 水道:公営		
周辺施設	しんあい保育園 138m / 小金井市立小金井第二小学校 891m / 小金井市立小金井第一中学校 1055m / 上水公園 710m / 1-3-カト - 武蔵小金井店 849m		
その他費用			
備考			

現況と異なる場合には現況を優先します。 間取りの「S」はサービスルーム（納戸）です。
 価格は物件の代金総額を表示しており、消費税が課税される場合は税込と表記の上、税込価格で表示しております。

取引条件の有効期限:2026年5月24日

No.26-03-033

お問合せ先



東京都知事(10)第45987号
 公益社団法人 首都圏不動産公正取引協議会加盟

株式会社コマツホーム

TEL:0120-78-5811 FAX:042-525-3612

東京都立川市柴崎町2丁目4-6

URL:<http://www.comatsuhome.co.jp>

E-Mail:info@comatsuhome.co.jp

取引態様:媒介(仲介)

