

# FOR SALE

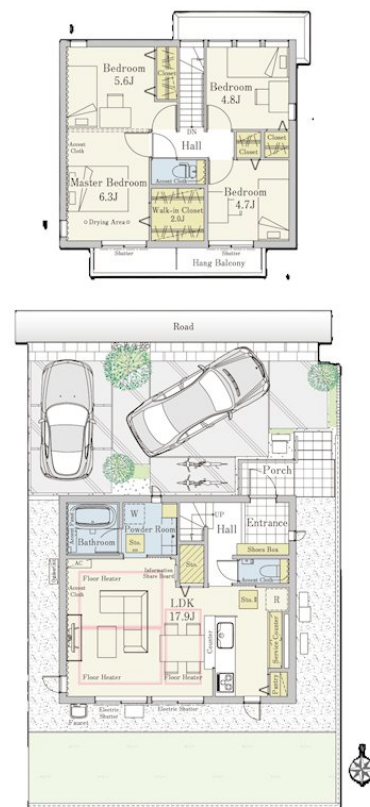
価格	間取りタイプ
4,990万円	4LDK



【外観】



【間取り図】



物件種目	戸建		
物件所在地	東京都八王子市館町		
交通	中央線 高尾(東京)駅 バス10分 バス停:館ヶ丘団地 バス停徒歩5分		
土地面積	150.26㎡ (約45.45坪)	他に私道面積	無し
建物面積	97.72㎡ (約29.56坪)	地目	
構造規模	軽量鉄骨造2階建		
築年月	2025年9月	都市計画	市街化区域
用途地域	第二種中高層住居専用地域		
建ぺい率		容積率	
土地権利	所有権		
法令上の制限			
現況	新築	引渡日	即時
接道状況			
建築確認番号		開発許可番号	
設備	都市ガス / 公共下水 / 水道:公営		
周辺施設	イース高尾店 1915m / イトーヨーカドー八王子店 1207m / SuperValue(ｽｰﾊﾟｰﾊﾞﾘｰ) 八王子高尾店 1842m		
その他費用	管理組合費: 228,000円 / 年		
備考			

現況と異なる場合には現況を優先します。 間取りの「S」はサービスルーム(納戸)です。  
価格は物件の代金総額を表示しており、消費税が課税される場合は税込と表記の上、税込価格で表示しております。

取引条件の有効期限:2026年6月6日

No.2026-03-231

お問合せ先



東京都知事(10)第45987号  
公益社団法人 首都圏不動産公正取引協議会加盟

株式会社コマツホーム

TEL:0120-78-5811 FAX:042-525-3612

東京都立川市柴崎町2丁目4-6

URL:<http://www.comatsuhome.co.jp>

E-Mail:[info@comatsuhome.co.jp](mailto:info@comatsuhome.co.jp)

取引態様:媒介(仲介)

