

FOR SALE

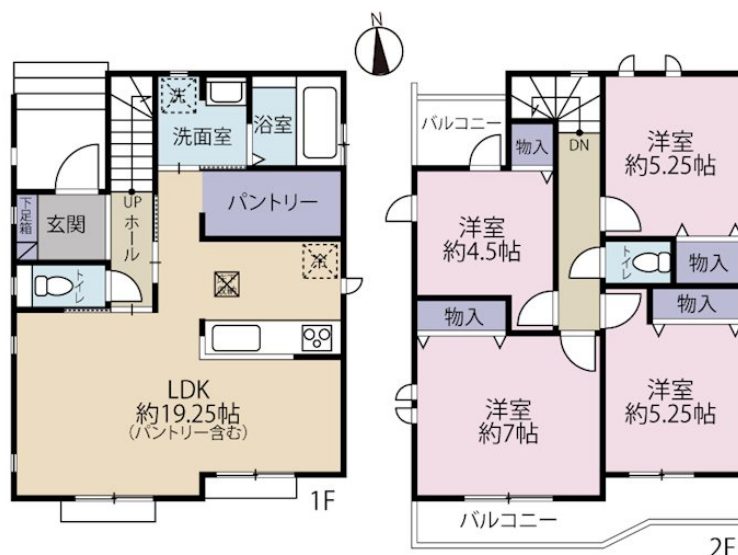
価格	間取りタイプ
6,790万円(税込)	4LDK



【外観】



【間取り図】



物件種目	戸建		
物件所在地	東京都三鷹市新川5丁目		
交通	京王線 仙川駅 バス13分 バス停:新川団地中央 バス停徒歩4分		
土地面積	121.05㎡ (約36.61坪)	他に私道面積	
建物面積	94.39㎡ (約28.55坪)	地目	宅地
構造規模	木造2階建		
築年月	2026年3月上旬	都市計画	市街化区域
用途地域	第一種低層住居専用地域 / 第一種中高層住居専用地域		
建ぺい率	40%	容積率	80%
土地権利	所有権		
法令上の制限			
現況	新築	引渡日	即時
接道状況			
建築確認番号		開発許可番号	
設備	食器洗浄乾燥機 / 浄水器 / 浴室乾燥 / 風呂一坪以上 / 床下収納 / 複層ガラス / TVインターホン / 都市ガス / 公共下水 / 水道:公営		
周辺施設	丸池公園 172m / 三鷹市立新川保育園 98m / イコタIRAYA(たいらや) 三鷹新川店 242m / 杏林大学医学部付属病院 596m / 三鷹市立第一小学校 971m / 三鷹市立第六中学校 876m		
その他費用			
備考			

現況と異なる場合には現況を優先します。 間取りの「S」はサービスルーム(納戸)です。
価格は物件の代金総額を表示しており、消費税が課税される場合は税込と表記の上、税込価格で表示しております。

取引条件の有効期限:2026年5月30日

No.26-03-037

お問合せ先



東京都知事(10)第45987号
公益社団法人 首都圏不動産公正取引協議会加盟

株式会社コマツホーム

TEL:0120-78-5811 FAX:042-525-3612

東京都立川市柴崎町2丁目4-6

URL:<http://www.comatsuhome.co.jp>

E-Mail:info@comatsuhome.co.jp

取引態様:媒介(仲介)

