

# FOR SALE

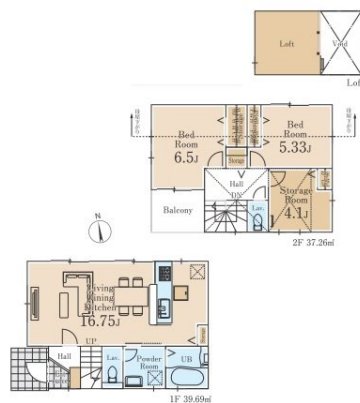
価格	間取りタイプ
5,880万円	3LDK



【外観】



【間取り図】



物件種目	戸建		
物件所在地	東京都国立市富士見台1丁目		
交通	南武線 谷保駅 徒歩9分 中央線 国立駅 徒歩22分		
土地面積	89.08㎡ (約26.94坪)	他に私道面積	
建物面積	76.95㎡ (約23.27坪)	地目	宅地
構造規模	木造2階建		
築年月	2026年4月下旬	都市計画	市街化区域
用途地域	第二種中高層住居専用地域		
建ぺい率	60%	容積率	200%
土地権利	所有権		
法令上の制限			
現況	未完成	引渡日	相談
接道状況	南6.0m公道		
建築確認番号	第25UDI1W建05775号	開発許可番号	
設備	都市ガス / 公共下水 / 水道:公営		
周辺施設	国立市立国立第一中学校 459m / 国立市立国立第五小学校 865m / 国立市立国立第五小学校 865m / ファミリーマート 谷保駅東店 675m / 国立市谷保第三公園 473m / カド ラッグ 富士見台店 375m		
その他費用			
備考			

現況と異なる場合には現況を優先します。 間取りの「S」はサービスルーム（納戸）です。  
価格は物件の代金総額を表示しており、消費税が課税される場合は税込と表記の上、税込価格で表示しております。

取引条件の有効期限:2026年6月6日

No.26-03-40-3

お問合せ先



東京都知事(10)第45987号  
公益社団法人 首都圏不動産公正取引協議会加盟

株式会社コマツホーム

TEL:0120-78-5811 FAX:042-525-3612

東京都立川市柴崎町2丁目4-6

URL:<http://www.comatsuhome.co.jp>

E-Mail:[info@comatsuhome.co.jp](mailto:info@comatsuhome.co.jp)

取引態様:仲介

