

# FOR SALE

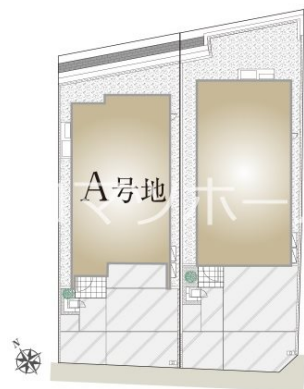
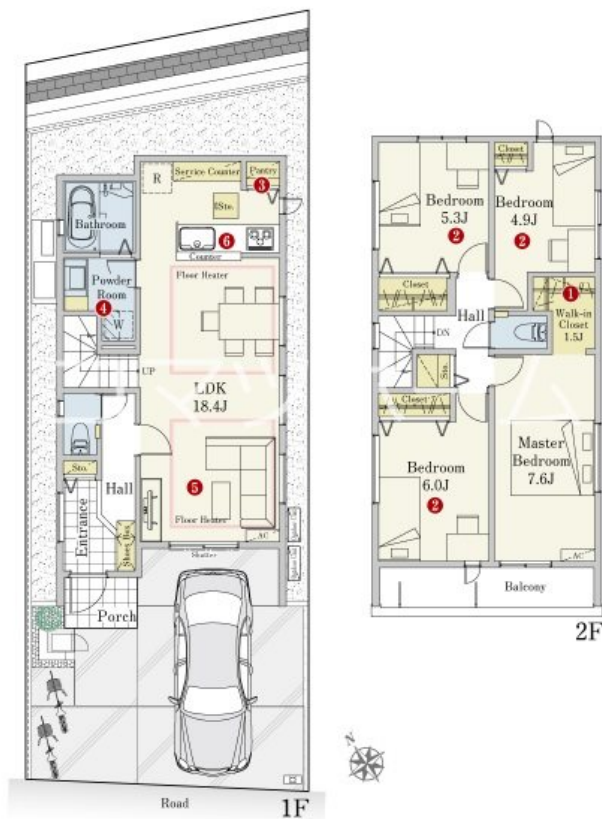
価格	間取りタイプ
7,990万円	4LDK



【外観】



【間取り図】



物件種目	戸建		
物件所在地	東京都日野市多摩平2丁目		
交通	中央線 豊田(東京)駅 徒歩4分		
土地面積	117.78㎡ (約35.62坪)	他に私道面積	178.98㎡ 持分:8分の1
建物面積	100.39㎡ (約30.36坪)	地目	宅地
構造規模	木造2階建		
築年月	2025年10月	都市計画	市街化区域
用途地域	第一種低層住居専用地域		
建ぺい率	50%	容積率	100%
土地権利	所有権		
法令上の制限			
現況	新築	引渡日	相談
接道状況	南東4.0m私道		
建築確認番号		開発許可番号	
設備	都市ガス / 公共下水 / 水道:公営		
周辺施設	イオンモール 多摩平の森 237m / 日野市立日野第二中学校 770m / 日野市立豊田小学校 871m / 日野ふたば幼稚園 857m / 黒川清流公園 804m / マクドナルド豊田店 130m		
その他費用			
備考			

現況と異なる場合には現況を優先します。 間取りの「S」はサービスルーム(納戸)です。  
 価格は物件の代金総額を表示しており、消費税が課税される場合は税込と表記の上、税込価格で表示しております。

取引条件の有効期限:2026年5月27日

No.26-04-40-3

お問合せ先



東京都知事(10)第45987号  
 公益社団法人 首都圏不動産公正取引協議会加盟

株式会社コマツホーム

TEL:0120-78-5811

FAX:042-525-3612

東京都立川市柴崎町2丁目4-6

URL:<http://www.comatsuhome.co.jp>

E-Mail:[info@comatsuhome.co.jp](mailto:info@comatsuhome.co.jp)

取引態様:仲介

