

# FOR SALE

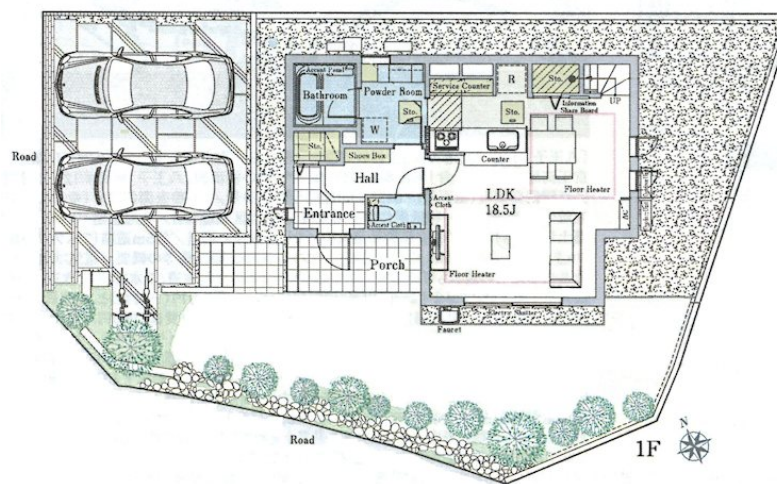
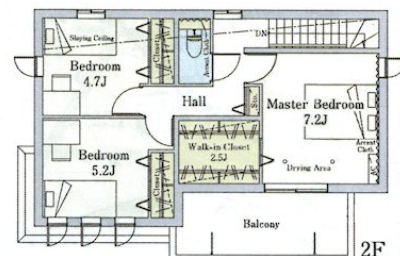
価格	間取りタイプ
7,920万円	3LDK



【外観】



【間取り図】



物件種目	戸建		
物件所在地	東京都稲城市坂浜		
交通	京王相模原線 若葉台駅 徒歩8分		
土地面積	200.01㎡ (約60.5坪)	他に私道面積	無し
建物面積	99.87㎡ (約30.21坪)	地目	宅地
構造規模	軽量鉄骨造2階建		
築年月	2026年3月中旬	都市計画	市街化区域
用途地域	第一種低層住居専用地域		
建ぺい率	30%	容積率	50%
土地権利	所有権		
法令上の制限	文化財保護法 / 景観法 / 宅地造成及び特定盛土等規制法		
現況		引渡日	即時
接道状況			
建築確認番号		開発許可番号	開発許可番号：6多健開二第80号
設備	都市ガス / 公共下水 / 水道:公営		
周辺施設	sanwa(三和) SOCOLA若葉台店 400m / 三和 若葉台店 1200m / 7-11 若葉台 750m / 若葉台駅 534m / 稲城第二小学校 1051m / 稲城市稲城第二中学校 629m		
その他費用			
備考			

現況と異なる場合には現況を優先します。 間取りの「S」はサービスルーム（納戸）です。  
価格は物件の代金総額を表示しており、消費税が課税される場合は税込と表記の上、税込価格で表示しております。

取引条件の有効期限:2026年5月12日

No.2026-04-100

お問合せ先



東京都知事（10）第45987号  
公益社団法人 首都圏不動産公正取引協議会加盟

株式会社コマツホーム

TEL:0120-78-5811 FAX:042-525-3612

東京都立川市柴崎町2丁目4-6

URL:<http://www.comatsuhome.co.jp>

E-Mail:[info@comatsuhome.co.jp](mailto:info@comatsuhome.co.jp)

担当:共通アカウント

取引態様:媒介(仲介)

