

# FOR SALE

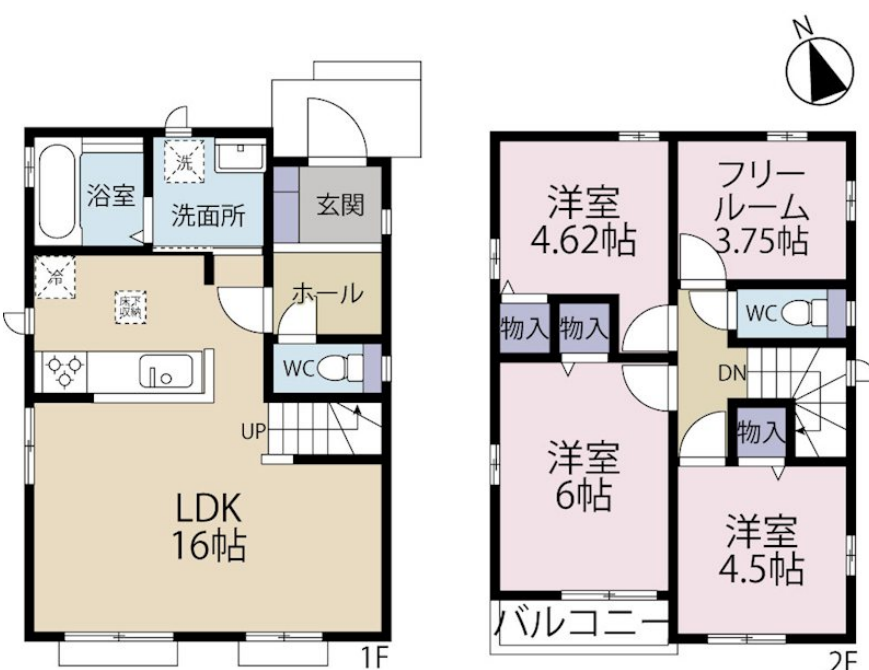
価格	間取りタイプ
7,290万円(税込)	3SLDK



【外観】



【間取り図】



物件種目	戸建		
物件所在地	東京都三鷹市新川1丁目		
交通	京王線 仙川駅 徒歩16分 京王線 つつじヶ丘(東京)駅 徒歩20分		
土地面積	106.71㎡ (約32.27坪)	他に私道面積	無し
建物面積	81.76㎡ (約24.73坪)	地目	宅地
構造規模	木造2階建		
築年月	2026年6月下旬	都市計画	市街化区域
用途地域	第一種低層住居専用地域		
建ぺい率	40%	容積率	80%
土地権利	所有権		
法令上の制限			
現況	新築	引渡日	2026年6月下旬
接道状況			
建築確認番号	第HPA26-00037-1号	開発許可番号	
設備	都市ガス / 公共下水 / 水道:公営		
周辺施設	新川あおやぎ公園 197m / みたかつくしんぼ保育園 260m / マットキヨ三鷹新川店 235m / 三鷹市立第五中学校 379m / 春清学苑幼稚園 351m / 三鷹市立中原小学校 856m		
その他費用			
備考			

現況と異なる場合には現況を優先します。 間取りの「S」はサービスルーム(納戸)です。  
価格は物件の代金総額を表示しており、消費税が課税される場合は税込と表記の上、税込価格で表示しております。

取引条件の有効期限:2026年5月28日

No.26-04-032

お問合せ先



東京都知事(10)第45987号  
公益社団法人 首都圏不動産公正取引協議会加盟

株式会社コマツホーム

TEL:0120-78-5811 FAX:042-525-3612

東京都立川市柴崎町2丁目4-6

URL:<http://www.comatsuhome.co.jp>

E-Mail:[info@comatsuhome.co.jp](mailto:info@comatsuhome.co.jp)

取引態様:媒介(仲介)

