

FOR SALE

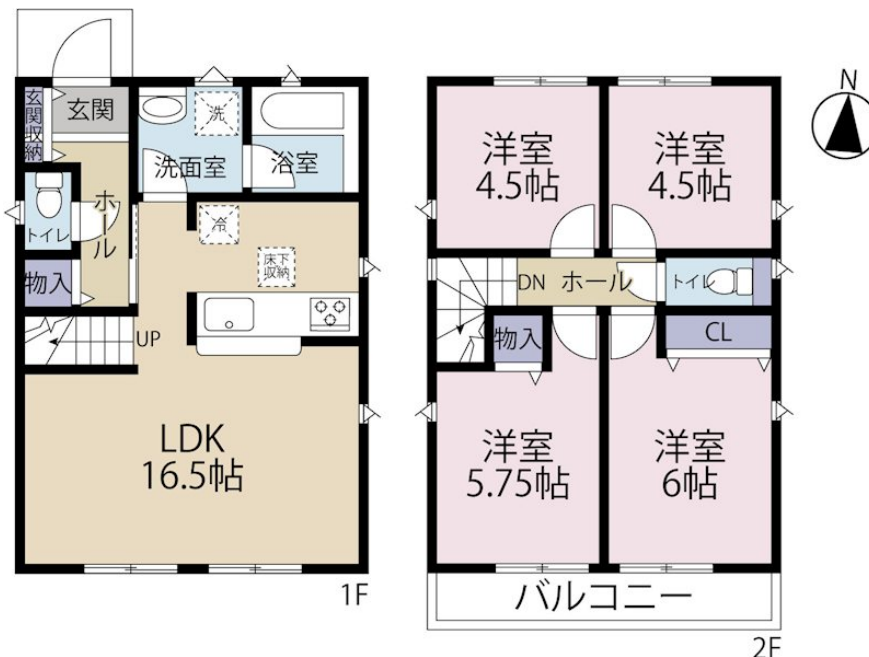
価格	間取りタイプ
6,290万円(税込)	4LDK



【外観】



【間取り図】



物件種目	戸建		
物件所在地	東京都三鷹市中原4丁目		
交通	京王線 調布駅 バス18分 バス停:上ノ原小学校 バス停徒歩3分 中央線 三鷹駅 バス20分 バス停:深大寺市営住宅 バス停徒歩8分		
土地面積	104.83㎡ (約31.71坪)	他に私道面積	2413.42㎡ 持分:194分の1
建物面積	83.62㎡ (約25.29坪)	地目	宅地
構造規模	木造2階建		
築年月	2026年3月下旬	都市計画	市街化区域
用途地域	第一種低層住居専用地域		
建ぺい率	40%	容積率	80%
土地権利	所有権		
法令上の制限			
現況	新築	引渡日	即時
接道状況			
建築確認番号		開発許可番号	
設備	浴室乾燥 / 風呂一坪以上 / トイレ:温水洗浄便座 / 全居室フローリング / 床下収納 / TVインターホン / 都市ガス / 公共下水 / 水道:公営		
周辺施設	中原雄木林公園 233m / 三鷹中原幼稚園 274m / 三鷹市立東台小学校 672m / トップフレッシュマーケット深大寺店 639m / 三鷹市立第五中学校 1388m / ふじかわクリニック 642m		
その他費用			
備考			

現況と異なる場合には現況を優先します。 間取りの「S」はサービスルーム(納戸)です。
価格は物件の代金総額を表示しており、消費税が課税される場合は税込と表記の上、税込価格で表示しております。

取引条件の有効期限:2026年5月30日

No.26-04-034

お問合せ先



東京都知事(10)第45987号
公益社団法人 首都圏不動産公正取引協議会加盟

株式会社コマツホーム

TEL:0120-78-5811 FAX:042-525-3612

東京都立川市柴崎町2丁目4-6

URL:<http://www.comatsuhome.co.jp>

E-Mail:info@comatsuhome.co.jp

取引態様:媒介(仲介)

