

FOR SALE

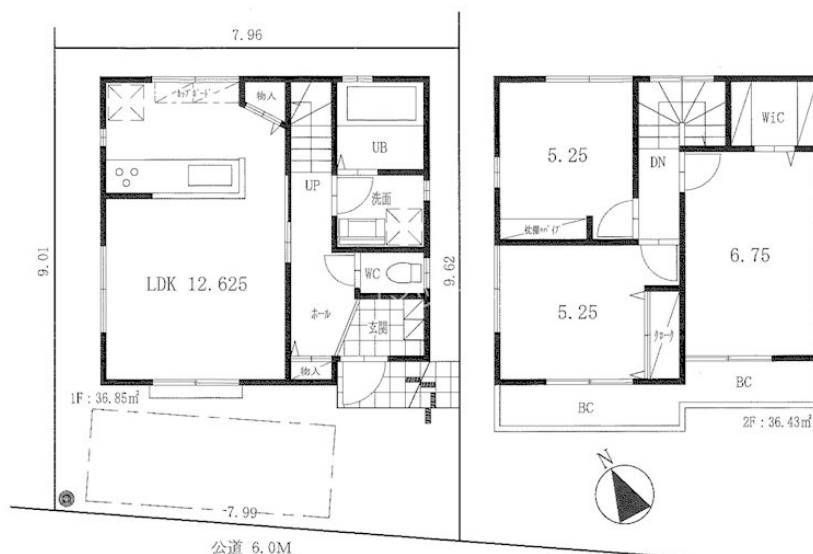
価格	間取りタイプ
3,780万円	3LDK



【外観】



【間取り図】



物件種目	戸建		
物件所在地	東京都日野市石田1丁目		
交通	多摩モノレール 万願寺駅 徒歩7分 京王線 高幡不動駅 徒歩19分		
土地面積	74.29m ² (約22.47坪)	他に私道面積	無し
建物面積	73.28m ² (約22.16坪)	地目	宅地
構造規模	木造2階建		
築年月	2026年8月下旬	都市計画	
用途地域	第一種低層住居専用地域		
建ぺい率	50%	容積率	100%
土地権利	所有権		
法令上の制限	景観法 / 宅地造成及び特定盛土等規制法		
現況		引渡日	2026年8月下旬予定
接道状況			
建築確認番号	日ま建確第4号	開発許可番号	
設備	都市ガス / 公共下水 / 水道:公営		
周辺施設	京王ストア 京王高幡ショッピングセンター店 1507m / いなげや 日野万願寺駅前店 593m / ローソン 日野石田一丁目店 414m / ウエルシア日野万願寺店 598m / 浅川スポーツ公園 1226m / あらい保育園 847m		
その他費用			
備考			

現況と異なる場合には現況を優先します。 間取りの「S」はサービスルーム(納戸)です。
価格は物件の代金総額を表示しており、消費税が課税される場合は税込と表記の上、税込価格で表示しております。

取引条件の有効期限:2026年5月28日

No.2026-04-115

お問合せ先



東京都知事(10)第45987号
公益社団法人 首都圏不動産公正取引協議会加盟

株式会社コマツホーム

TEL:0120-78-5811 FAX:042-525-3612

東京都立川市柴崎町2丁目4-6

URL:<http://www.comatsuhome.co.jp>

E-Mail:info@comatsuhome.co.jp

取引態様:媒介(仲介)

