

FOR SALE

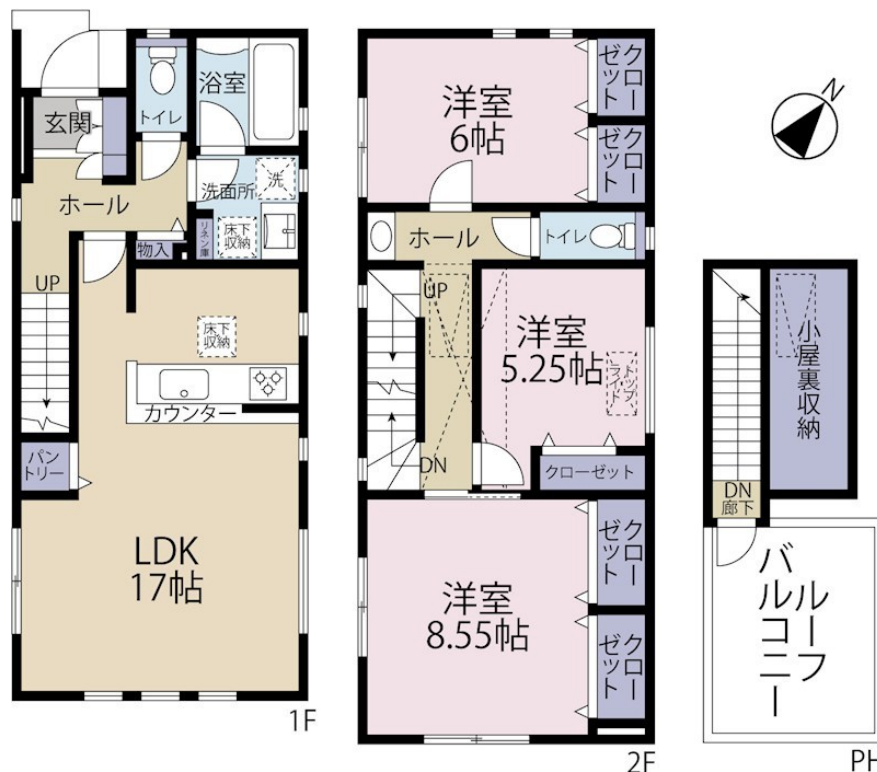
| | |
|-------------|--------|
| 価格 | 間取りタイプ |
| 5,980万円(税込) | 3LDK |



【外観】



【間取り図】



| | | | |
|--------|--|--------|------|
| 物件種目 | 戸建 | | |
| 物件所在地 | 東京都多摩市乞田 | | |
| 交通 | 京王相模原線 京王多摩センター駅 徒歩15分 | | |
| 土地面積 | 114.66㎡ (約34.68坪) | 他に私道面積 | 無し |
| 建物面積 | 100.39㎡ (約30.36坪) | 地目 | 宅地 |
| 構造規模 | 木造2階建 | | |
| 築年月 | 2026年8月中旬 | 都市計画 | |
| 用途地域 | 準住居地域 | | |
| 建ぺい率 | 60% | 容積率 | 200% |
| 土地権利 | 所有権 | | |
| 法令上の制限 | 景観法 | | |
| 現況 | 未完成 | 引渡日 | 相談 |
| 接道状況 | | | |
| 建築確認番号 | 第25UDI1K建02464号 | 開発許可番号 | |
| 設備 | 都市ガス / 公共下水 / 水道:公営 | | |
| 周辺施設 | 乞田・貝取ふれあい広場公園 359m / 東京大谷幼稚園 260m / 多摩市立多摩第三小学校 388m / セブンイレブン 多摩ニュータウン通り店 293m / コーイー 永山店 726m / 富士ヶ丘幼稚園 665m | | |
| その他費用 | | | |
| 備考 | | | |

現況と異なる場合には現況を優先します。 間取りの「S」はサービスルーム(納戸)です。
 価格は物件の代金総額を表示しており、消費税が課税される場合は税込と表記の上、税込価格で表示しております。

取引条件の有効期限:2026年7月21日

No.26-04-61

お問合せ先



東京都知事(10)第45987号
 公益社団法人 首都圏不動産公正取引協議会加盟

株式会社コマツホーム

TEL:0120-78-5811 FAX:042-525-3612
 東京都立川市柴崎町2丁目4-6

URL:<http://www.comatsuhome.co.jp>

E-Mail:info@comatsuhome.co.jp

担当:吉岡 豊和
 取引態様:媒介(仲介)

